



EU045 สต็อกโฮล์ม คาร์ลสตัด ออสโล ฟลัม โคเปนเฮเกน

8 วัน 5 คืน (เมษายน - มิถุนายน 67)

# SCANDINAVIA

SWEDEN NORWAY DENMARK

สต็อกโฮล์ม คาร์ลสตัด ออสโล ฟลัม โคเปนเฮเกน

เดินทาง : เมษายน - มิถุนายน 2567

ราคาเริ่ม **79,990**

**บินตรง**  
เข้าสต็อกโฮล์ม  
ออกโคเปนเฮเกน



**พิเศษ!!** พักเรือสำราญหรู DFDS 1 คืน  
พร้อมบุฟเฟต์ สไตส์แกนดิเนเวียน

เยือน 3 ประเทศแห่งสแกนดิเนเวีย สุดอลังการชอว์นพวยอร์ด  
พลัมสบาน่ารถไฟสายโรแมนติก สัมผัสฤดูใบไม้ผลิแห่งทะเลบอลติก

**LET'S GO GROUP**

เที่ยวกับเรา...ไม่มีวันสิ้นสุด

**ZGARN-2403TG**

**8 | 5 | TG**  
วัน | คืน | บิน

**THAI**

**แถมฟรี!!**  
กระเป๋าใส่รองเท้า

- รวมประกันอุบัติเหตุ
- นน.กระเป๋า 30 กก.
- 15 คน ออกเดินทาง
- อาหาร 10 มื้อ+บนเครื่อง
- พักโรงแรม 3 ดาว



เกี่ยวกับเรา...ไม่มีวันสิ้นสุด

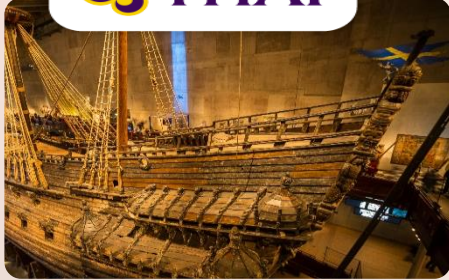
ZGARN-2403TG

8 | 5 | TG  
วัน | คืน | บิน

THAI

# SCANDINAVIA

สต็อกโฮล์ม คาร์ลสตัด ออสโล ฟลัม โคเปนเฮเกน



โปรแกรมเดินทาง 8 วัน 5 คืน THAI AIRWAYS

เมษายน - มิถุนายน 2567

น้ำหนักกระเป๋า 30 Kg

อาหาร 10 มื้อ

เริ่มต้น **79,990** บาท

BKK



ARN

CPH



BKK

ไฟล์ทบิน

เวลาออก

เวลาถึง

ไฟล์ทบิน

เวลาออก

เวลาถึง

TG 960

00.05+1

07.00

TG 951

14.25

06.00+1

วันที่	โปรแกรมทัวร์	อาหาร			โรงแรม
		เช้า	เที่ยง	เย็น	
1	สนามบินสุวรรณภูมิ			✈	
2	สนามบินอาร์ลันดา - เมืองสต็อกโฮล์ม- เนินเขาฟัลกาทัน - พิพิธภัณฑ์ยุคกลาง - มหาวิทยาลัยเมืองสต็อกโฮล์ม- โอเปร่า เฮ้าส์ - ศาลาว่าการเมืองสต็อกโฮล์ม- พิพิธภัณฑ์เรือรบโบราณนาซาร์ - ย่านเมืองเก่ากัมลา สแตน - พระราชวังหลวง - เมืองคาร์ลสตัด - โบสถ์ใหญ่แห่งเมืองคาร์ลสตัด - จัตุรัสใจกลางเมือง - ศาลากลางประจำเมืองคาร์ลสตัด	✈	✓	✗	Scandic Klaralven, Karlstad หรือเทียบเท่า ★★★
3	เมืองคาร์ลสตัด ประเทศสวีเดน - เมืองออสโล ประเทศนอร์เวย์ - อุทยานฟรอกเนอร์ - ลานกระโดดสกีฮอลเมนโคลเลน - เมืองอัล	✓	✗	✓	Thon Hallingdal, Al หรือเทียบเท่า ★★★
4	เมืองฟลัม - ล่องเรือชมความสวยงามของ "ซอจันฟยอร์ด" - หมู่บ้านกิวาเก้น - เมืองฟลัม - นั่งรถไฟ "ฟลัมสบาน่า" - น้ำตกจอสฟอสเซน - เมืองอัล	✓	✓	✓	Thon Hallingdal, Al หรือเทียบเท่า ★★★
5	เมืองออสโล ประเทศนอร์เวย์ - ถนนคาร์ล โยฮันน์ เกท - พระราชวังหลวง ออสโล - อาคารรัฐสภา ออสโล - ล่องเรือสำราญ DFDS - เมืองโคเปนเฮเกน ประเทศเดนมาร์ก	✓	✗	✓	DFDS Scandinavian หรือเทียบเท่า ★★★
6	เมืองโคเปนเฮเกน - รูปปั้นเงือกน้อย - น้ำพุแห่งราชินีเกฟิออน - พระราชวังคริสเตียนบอร์ก - พระราชวังอมาเลียนบอร์ก - ท่าเรือฮาวน์ - ถนนสตรอยก์ - ศาลาว่าการเมืองโคเปนเฮเกน	✓	✗	✗	Good morning Copenhagen, Copenhagen หรือเทียบเท่า ★★★
7	เมืองโคเปนเฮเกน - สนามบินคาสต์ร็ฟ โคเปนเฮเกน	✓	✗	✈	
8	สนามบินสุวรรณภูมิ	✈			

\*\*\*รายการทัวร์ข้างต้นอาจมีการเปลี่ยนแปลงตามความเหมาะสมโดยคำนึงถึงความปลอดภัย และประโยชน์สูงสุดของผู้เดินทาง\*\*\*

## อัตราค่าบริการ

วันเดินทาง	ราคาทัวร์/ท่าน พักห้องละ 2-3 ท่าน	ราคาทัวร์เด็ก/ท่าน (อายุไม่เกิน 12 ปี)	ราคาทัวร์ไม่รวม ตัวเครื่องบิน	ราคา ห้องพักเดี่ยว
01 – 08 เมษายน 2567	83,990	81,990	63,990	18,000
03 – 10 เมษายน 2567	83,990	81,990	63,990	18,000
15 – 22 เมษายน 2567	89,990	87,990	69,990	18,000
19 – 26 เมษายน 2567	79,990	77,990	59,990	18,000
30 เม.ย. – 07 พ.ค. 67	81,990	79,990	61,990	18,000
02 – 09 พฤษภาคม 2567	81,990	79,990	61,990	18,000
03 – 10 พฤษภาคม 2567	81,990	79,990	61,990	18,000
10 – 17 พฤษภาคม 2567	79,990	77,990	59,990	18,000
17 – 24 พฤษภาคม 2567	81,990	79,990	61,990	18,000
28 พ.ค. – 04 มิ.ย. 67	81,990	79,990	61,990	18,000
30 พ.ค. – 06 มิ.ย. 67	81,990	79,990	61,990	18,000
14 – 21 มิถุนายน 2567	79,990	77,990	59,990	18,000

อัตราค่าบริการสำหรับ เด็กอายุไม่เกิน 2 ปี ณ วันเดินทางกลับ (Infant) ท่านละ 20,000 บาท

**อัตรานี้ ยังไม่รวมค่าทิปคนขับรถ และ หัวหน้าทัวร์ ท่านละ 2,500 บาท**

ราคาทัวร์ข้างต้นไม่รวมค่าวีซ่าเชงเก้น(สวีเดน) ราคา 5,000 บาท

โดยเจ้าหน้าที่ของบริษัทฯ อำนวยความสะดวกในการยื่น และให้คำแนะนำแก่ท่าน

### สำคัญโปรดอ่าน

- กรุณาทำการจองล่วงหน้าก่อนเดินทางอย่างน้อย 30 วัน พร้อมชำระเงินมัดจำพร้อมค่าวีซ่า **ท่านละ 35,000 บาท/ท่าน** และชำระส่วนที่เหลือ 30 วัน ก่อนการเดินทาง กรณีวันเดินทางน้อยกว่า 21 วัน ต้องชำระค่าทัวร์เต็มจำนวน 100% เท่านั้น
- อัตราค่าบริการนี้ จำเป็นต้องมีผู้เดินทาง จำนวน 15 ท่าน ขึ้นไป ในแต่ละคณะ กรณีที่มีผู้เดินทางไม่ถึงตามจำนวนที่กำหนด ทางบริษัทฯ ขอสงวนสิทธิ์ในการเลื่อนการเดินทาง หรือเปลี่ยนแปลงอัตราค่าบริการ (ปรับราคาเพิ่มขึ้น เพื่อให้คณะได้ออกเดินทาง ตามความต้องการ)
- ท่านที่ต้องออกบัตรโดยสารภายในประเทศ (ตัวเครื่องบิน, รถทัวร์, รถไฟ) กรุณาสอบถามที่เจ้าหน้าที่ทุกครั้งก่อนทำการออกบัตรโดยสาร เนื่องจากสายการบินอาจมีการปรับเปลี่ยนไฟล์ท หรือ เวลามาบิน โดยไม่แจ้งให้ทราบล่วงหน้า และการแนะนำจากเจ้าหน้าที่เป็นเพียงการแนะนำเท่านั้น
- นักท่องเที่ยวที่ต้องการเดินทางโปรแกรมข้างต้นควรทำการจอง และ **ส่งเอกสารเพื่อขอวีซ่า**ก่อนเดินทางอย่างน้อย 45 วัน **วันหยุดนักขัตฤกษ์ 60 วัน** หากระยะเวลาน้อยกว่าที่ระบุไว้ข้างต้น ขอสงวนสิทธิ์ในการขอวีซ่าประเภทอื่นซึ่งอาจมีค่าใช้จ่ายเพิ่ม หรือมีผลต่อการพิจารณาวีซ่าของท่าน





## Day1 สนามบินสุวรรณภูมิ

22.00 นัดหมายพร้อมกันที่ **สนามบินสุวรรณภูมิ** ประเทศไทย โปรดสังเกตป้าย เลทส์โกกรู๊ป พบเจ้าหน้าที่คอยให้การต้อนรับพร้อมอำนวยความสะดวก เช็คอินให้แก่นัก

Day2 สนามบินอาร์ลันดา - เมืองสต็อกโฮล์ม - เนินเขาฟัลกาทัน - พิพิธภัณฑ์ยุคกลาง - มหาวิหารแห่งเมืองสต็อกโฮล์ม - โอเปร่า เฮ้าส์ - ศาลาว่าการเมืองสต็อกโฮล์ม - พิพิธภัณฑ์เรือรบโบราณวาซาร์ - ย่านเมืองเก่ากัมลา สแตน - พระราชวังหลวง - เมืองคาร์ลสตัด - โบสถ์ใหญ่แห่งเมืองคาร์ลสตัด - จัตุรัสใจกลางเมือง - ศาลากลางประจำเมืองคาร์ลสตัด

00.05 ออกเดินทางสู่ **สนามบินอาร์ลันดา** ประเทศสวีเดน โดยสายการบิน **THAI AIRWAYS** เที่ยวบินที่ **TG960** (บริการอาหารและเครื่องดื่มบนเครื่อง) ใช้เวลาในการเดินทาง ประมาณ 12 ชั่วโมง

07.00 เดินทางถึง **สนามบินอาร์ลันดา ประเทศสวีเดน** ผ่านการตรวจคนเข้าเมืองรับสัมภาระผ่านจุดคัดกรองตามระเบียบของสนามบิน (เวลาท้องถิ่นช้ากว่าประเทศไทยประมาณ 5 ชั่วโมง) นำท่านเดินทางสู่ **เมืองสต็อกโฮล์ม(Stockholm)** เมืองหลวงใหญ่แสนสวยของ ประเทศสวีเดน (Sweden) เป็นเมืองหลวงที่งดงามที่สุดในกลุ่มประเทศแถบสแกนดิเนเวียทั้งหมด จนได้รับขนานนามว่า **“ราชินีแห่งทะเลบอลติก”** ประกอบด้วยเกาะน้อยใหญ่ 14 เกาะ โอบล้อมด้วยทะเลบอลติก (Baltic Sea) ทะเลสาบมาลาเร็น (Lake Malaren) งดงามแปลกตาในบรรยากาศรอบๆเมืองที่ตั้งอยู่บนพื้นน้ำ ทำให้เมืองสต็อกโฮล์มเป็นเมืองหลวงที่สวยงามที่สุดแห่งหนึ่งของโลก

นำท่านเดินทางสู่ **จุดชมวิวบน เนินเขาฟัลกาทัน (Fjallgatan Hill)** เพื่อบันทึกภาพของเมืองสต็อกโฮล์มจากมุมที่สวยงามที่สุดชมวิวยอดเยี่ยมเมืองที่ตั้งอยู่บนเกาะใหญ่ 14 เกาะ ที่ห้อมล้อมด้วยทะเลสาบมาลาร์และทะเลบอลติก

นำท่าน ผ่านชม สถานที่สำคัญ อาทิ **พิพิธภัณฑ์ยุคกลาง (Medieval Museum), มหาวิหารแห่งเมืองสต็อกโฮล์ม (The Cathedral of Stockholm), โอเปร่า เฮ้าส์ (Opera Houses)** เป็นต้น

นำท่าน ถ่ายรูปเป็นที่ระลึก กับ **ศาลาว่าการเมืองสต็อกโฮล์ม (City Hall of Stockholm)** ที่ใช้เวลาสร้างนานถึง 12 ปี เสร็จสมบูรณ์ในปี 1923 ออกแบบโดยสถาปนิกชื่อดังของประเทศสวีเดน ชื่อ เรกนาร์ ออสต์เบิร์ก (Ragnar Ostberg) สร้างด้วยอิฐแดงกว่า 8 ล้านก้อน และมุงหลังคาด้วยหินโมเสค ได้รับแรงบันดาลใจในการสร้างมาจากปราสาทสไตล์เรอเนสซองส์ของประเทศอิตาลี จึงได้ออกแบบให้ศาลาว่าการเมืองแห่งนี้มีลาน



กลางเพิ่มเข้ามาสองลานคือ

บลูฮอลล์ (Blue Hall) ในทุกๆ วันที่ 10 ของเดือนธันวาคมของทุกปี จะมีพิธีเลี้ยงรับรองผู้ได้รับรางวัลโนเบล (Nobel Prize)

บอร์การ์การ์เดิน (Borgargarden) และ



**เที่ยง บริการอาหารกลางวัน ณ ภัตตาคารอาหารจีน (1)**



นำท่าน **เข้าชม พิพิธภัณฑสถานเรือรบโบราณวาซาร์ (Vasa Museum)** เป็นเรือที่ถูกกู้ขึ้นมาในศตวรรษที่ 17 เนื่องจากสามารถรักษาชิ้นส่วนเดิมของเรือไว้ได้กว่า 95 เปอร์เซ็นต์ และตกแต่งประดับประดาด้วยรูปแกะสลักนับร้อยชิ้น เรือวาซาเป็นทรัพย์สินสมบัติทางศิลปะที่โดดเด่นและเป็นแหล่งท่องเที่ยวที่สำคัญที่สุดแห่งหนึ่งในโลกในพิพิธภัณฑสถานประกอบไปด้วยนิทรรศการที่เกี่ยวข้องกับเรือลำนี้ 9 นิทรรศการ ยังมีภาพยนตร์เกี่ยวกับเรือวาซา พิพิธภัณฑสถานแห่งนี้เป็นที่ท่องเที่ยวที่นักท่องเที่ยวให้ความสนใจมากที่สุด ในบรรดาพิพิธภัณฑสถานทั้งหมดแถบสแกนดิเนเวีย **\*\* รอบของการเข้าชมอาจเปลี่ยนแปลงได้ตามความเหมาะสม กรณีไม่สามารถเข้าชมได้ ไม่ว่าจะกรณีใดก็ตาม ทางบริษัทขอสงวนสิทธิ์ไม่สามารถคืนค่าใช้จ่าย ไม่ว่าจะส่วนใดส่วนหนึ่งให้กับท่านได้ทุกกรณี เนื่องจากการชำระล่วงหน้ากับผู้แทนเรียบร้อยแล้วทั้งหมด \*\***

นำท่านชม **ย่านเมืองเก่ากัมลา สแตน (Gamla Stan)** เมืองเก่าแก่ที่สุดและสวยงามราวกับภาพวาดปัจจุบันยังทิ้งร่องรอยแห่งความเป็นเมืองแห่งยุคกลาง มีกลิ่นอายของศตวรรษที่ 17 ทั้งบ้านเรือน สิ่งปลูกสร้างที่มีความสวยงามในรูปแบบงานสถาปัตยกรรมแบบสวีเดนเช่นเดียวกับเสน่ห์ของตรอกซอกซอยต่างๆ ที่เรียงรายไปด้วยร้านกาแฟ ร้านหนังสือ และยังเป็นที่ตั้งของ **ผ่านชม พระราชวังหลวง (Royal Palace)** เป็นที่ประทับอย่างเป็นทางการของพระราชวงศ์สวีเดน เป็นหนึ่งในพระราชวังที่งดงามมากที่สุดในบรรดาพระราชวังทั้งหมดของทวีปยุโรป ลักษณะเป็นอาคารสถาปัตยกรรมบาโรกสร้างขึ้นเมื่อปี ค.ศ. 1754 ภายใน มีห้องต่างๆ รวมกัน 608 ห้อง



นำท่านเดินทางสู่ **เมืองคาร์ลสตัด (Karlstad)** (ใช้เวลาเดินทางประมาณ 3 ชั่วโมง 30 นาที) เมืองสวยงามเล็กๆของ ประเทศสวีเดน (Sweden) ตั้งอยู่ริมทะเลสาบแวนเนิร์น อยู่ระหว่างเมืองสต็อกโฮล์ม ประเทศสวีเดน และ เมืองออสโล ประเทศนอร์เวย์ เพราะเป็นเมืองผ่านระหว่างสองเมืองใหญ่นี้ สร้างเมืองโดยกษัตริย์คาร์ลที่ 9 (Karl IX) ในปี ค.ศ. 1604 ชื่อเมืองจึงเรียกตามพระนามของพระองค์ **ผ่านชม โบสถ์ใหญ่แห่งเมืองคาร์ลสตัด (Cathedral of Karlstad), จัตุรัสใจกลางเมือง (Town Square), ศาลากลางประจำเมืองคาร์ลสตัด (City Hall of Karlstad)**



ค่า  
ที่พัก

อิสระอาหารค่ำ เพื่อไม่ให้เป็นการเสียเวลาในการท่องเที่ยว  
Scandic Klaralven, Karlstad โรงแรมระดับ 3 ดาว หรือเทียบเท่า



Day3 เมืองคาร์ลสตัด ประเทศสวีเดน – เมืองออสโล ประเทศนอร์เวย์ – อุทยานฟรอกเนอร์ – ลานกระโดดสกีฮอลเมนโคลเลน – เมืองอัล

เช้า บริการอาหารเช้า ณ ห้องอาหารของโรงแรม (2)

นำท่านเดินทางสู่ **เมืองออสโล (Oslo)** (ใช้เวลาเดินทางประมาณ 3 ชั่วโมง) เมืองหลวงของ ประเทศนอร์เวย์ (Norway) ได้ถูกสถาปนาเมื่อประมาณ 60 ปี ที่ผ่านมา ครั้นสมัยที่ประเทศนอร์เวย์อยู่ในอารักขาของประเทศเดนมาร์กนั้น ประเทศนอร์เวย์เคยย้ายเมืองหลวงถึง 2 ครั้ง จากเมืองทรอนไฮม์เป็นเมืองเบอร์เก็น จนกระทั่งย้ายมาเป็นเมืองออสโลในปัจจุบัน เมื่อประมาณ 900 กว่าปีก่อน เมืองออสโลเป็นเมืองอาณานิคมใหญ่ของจักรพรรดิไวคิงโบราณซึ่งอยู่ภายใต้การปกครองในระบอบสมบูรณาญาสิทธิราชของพระเจ้าฮาโรลด์แอสร์ เมืองออสโลเป็นเมืองหลวงที่มีค่าครองชีพสูงที่สุดในโลกแทนที่โตเกียว ตั้งอยู่ขอบด้านเหนือของอ่าวฟยอร์ด ระหว่างทางท่านจะได้พบกับสภาพธรรมชาติที่แปลกใหม่ เป็นธรรมชาติที่อุดมสมบูรณ์อันหาชมได้ยาก

นำท่านเดินทางสู่ **อุทยานฟรอกเนอร์ (Vigeland Sculpture Park, Frogner Park)** ชมผลงานของปฏิมากรเอกชาวนอร์เวย์ชื่อกุสตาฟ วิกเกแลนด์ ที่ใช้เวลา 40 ปีในการแกะกลุ่มรูปสลักหินแกรนิต และทองแดงให้คนรุ่นหลังได้เห็นวิถีชีวิตในหนึ่งชีวิตของมนุษย์ ตรงใจกลางของอุทยานเป็นที่ตั้งของรูปแกะสลักชิ้นโบว์แดงของท่านชื่อ "โมนอลิท" (สูง 17 เมตร) แกะจากหินสลักแกรนิตเพียงแท่งเดียว

นำท่าน ถ่ายรูปเป็นที่ระลึก กับ **ลานกระโดดสกีฮอลเมนโคลเลน (Holmenkollen)** สถานที่แข่งขันกีฬาโอลิมปิกฤดูหนาวที่ปกติในช่วงเดือนมีนาคมจะใช้เป็นสถานที่ชุมนุมแข่งขันของนักเล่นสกีทั่วโลกที่นี่ สามารถดูผู้เข้าร่วมได้เกือบหนึ่งแสนคน

เที่ยง อิสระอาหารกลางวัน เพื่อไม่ให้เป็นการเสียเวลาในการท่องเที่ยว

นำท่านเดินทางสู่ **เมืองอัล (AU)** (ใช้เวลาเดินทางประมาณ 3 ชั่วโมง 50 นาที) เมืองเล็กๆ ในเขตจังหวัดบัสเครุต (Buskerud) ทาง ภาคใต้ของประเทศนอร์เวย์ เมืองอัลเป็นเมืองที่รายล้อมไปด้วยภูเขาสูง สวยด้วยทัศนียภาพที่มากพร้อม ด้วยธรรมชาติโดยรอบ นอกจากนี้เมืองอัลยังเป็นเมืองที่มีพื้นที่กว่า 80 เปอร์เซ็นต์ อยู่สูงในระดับ 900 เมตรเหนือระดับน้ำทะเล

ค่า  
ที่พัก

บริการอาหารค่ำ ณ ห้องอาหารของโรงแรม (3)

Thon Hallingdal, Al โรงแรมระดับ 3 ดาว หรือเทียบเท่า (หากโรงแรมที่เมืองอัลไม่เพียงพอให้บริการอันเนื่องมาจากสาเหตุใดสาเหตุหนึ่ง ทางบริษัทขอเสนอที่พักบริเวณในเมือง Geilo หรือ Gol เพื่อความสะดวกแก่การท่องเที่ยวทดแทน ทั้งนี้ทางบริษัทคำนึงถึงประโยชน์ของลูกค้าเป็นสำคัญ)





Day4 เมืองฟลัม - ล่องเรือชมความสวยงามของ “ซอจันฟยอร์ด” - หมู่บ้านกู๊ดวาเกิน - เมืองฟลัม - นั่งรถไฟ “ฟลัมสบานา” - น้ำตกจอสฟอสเซน - เมืองอัล

เช้า บริการอาหารเช้า ณ ห้องอาหารของโรงแรม (4)

นำท่านเดินทางสู่ **เมืองฟลัม (Flam)** (ใช้เวลาเดินทางประมาณ 3 ชั่วโมง) จุดหมายปลายทางท่องเที่ยว ที่ได้รับความนิยมจากนักท่องเที่ยวชาวไทยไม่น้อยไปกว่าประเทศอื่นๆในแถบยุโรปเหนือ ของประเทศนอร์เวย์ อยู่ส่วนตะวันตกของคาบสมุทรสแกนดิเนเวีย มีอาณาเขตจรดประเทศสวีเดน ประเทศฟินแลนด์ และประเทศรัสเซีย มีอาณาเขตทางทะเลจรดมหาสมุทรแอตแลนติก และเชื่อมต่อกับทะเลบอลติก เป็นจุดหมายปลายทางท่องเที่ยวที่ได้รับความนิยมมาตั้งแต่ปลายศตวรรษที่ 19 สิ่งที่ถูกว่าเป็นไฮไลท์ ทั้งยังอาจจะเรียกได้ว่าเป็น **“อัญมณีเม็ดงามแห่งดินแดนที่ไม่เคยหลับใหลของประเทศนอร์เวย์” (Beautiful Gem of a Land that Never Sleeps in Norway)** นั้นคงต้องยกให้ **“ฟยอร์ด (Fjord)** เพราะสามารถดึงดูดผู้คนจากทั่วโลกให้มาเยือนประเทศนอร์เวย์ได้ปีละหลายล้านคน จนทำให้ประเทศแห่งนี้ได้รับอีกหนึ่งฉายาคือ **“ดินแดนแห่งฟยอร์ด” (Land of Fjord)** ซึ่งฟยอร์ดนี้คืออ่าวแคบๆ ระหว่างหน้าผาสูงชันที่เกิดขึ้นจากการกัดเซาะของธารน้ำแข็งธรรมชาติเป็นเวลากหลายแสนปีมาแล้ว และกลายมาเป็นสถานที่ท่องเที่ยวอันมีชื่อเสียงในปัจจุบัน โดยฟยอร์ดในประเทศนอร์เวย์ที่มีชื่อเสียงในระดับโลกนั้นมี 4 แห่ง นั่นคือ ฟยอร์ดที่ตั้งอยู่บนชายฝั่งตะวันตกของประเทศนอร์เวย์ ได้แก่ เกร็งเจอร์ฟยอร์ด (Geiranger Fjord), ซอจันฟยอร์ด (Sogne Fjord) และแนเรย์ฟยอร์ด (Naeroy Fjord), ฮาร์ดังเกอร์ฟยอร์ด (Hardanger Fjord) และลีเซฟยอร์ด (Lyse Fjord) เมื่อมาถึงเมืองฟลัมนักท่องเที่ยวมักไม่พลาดไปล่องเรือชมความสวยงามของ “ซอจันฟยอร์ด” (Sognefjord) ฟยอร์ดที่มีความยาวและลึกที่สุดในโลก มีความยาวถึง 204 กิโลเมตรจากทะเลเข้ามาในแผ่นดิน และ **นั่งรถไฟ “ฟลัมสบานา” (Flamsbana) เป็นทางรถไฟที่สวยงามที่สุดในประเทศนอร์เวย์ ติดอันดับทางรถไฟสายโรแมนติกที่สวยงามและสูงชันที่สุดในโลก**



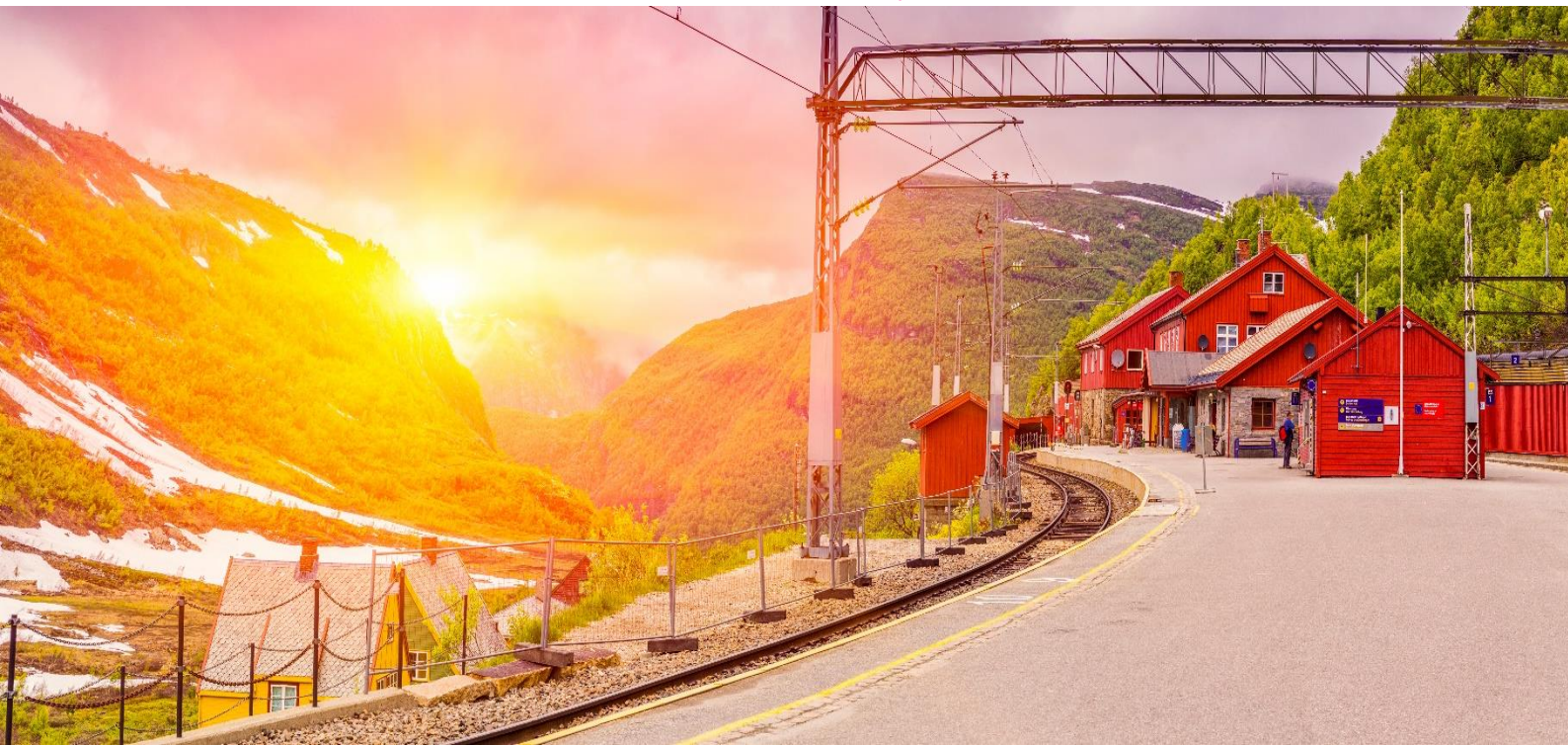
นำท่าน **ล่องเรือชมความสวยงามของ “ซอจันฟยอร์ด”** จาก เมืองฟลัม สู่ หมู่บ้านกู๊ดวาเกิน (Sogne Fjord Cruise from Flam to Gudvangen) ฟยอร์ดที่ได้ชื่อว่าเป็น **“ราชาแห่งฟยอร์ด” (King of Fjord)** และนับได้ว่าเป็นฟยอร์ดที่ลึกเข้ามาในแผ่นดินมากที่สุดด้วยความยาวกว่า 200 กิโลเมตร เป็นฟยอร์ดที่ใหญ่ที่สุดในประเทศนอร์เวย์ และยาวเป็นอันดับ 2 ของโลก รองจาก สกอร์เรสบี้ ซุนด์ (Scoresby Sund) ของประเทศกรีนแลนด์ (Greenland) เดินทางถึง **หมู่บ้านกู๊ดวาเกิน (Gudvangen Village)** เป็นหมู่บ้านเล็กๆที่มีประชากรอาศัยอยู่เพียงแค่หลักร้อยคนเท่านั้นแต่กลับกลายเป็นเป้าหมายหลักที่



นักท่องเที่ยวจะต้องหยุดลง

เยี่ยมชมความสวยงามท่ามกลางหุบเขา

แห่งฟยอร์ดเป็นจำนวนมากในแต่ละปี **\*\*รอบของการจองเรืออาจเปลี่ยนแปลงได้ตามความเหมาะสม กรณีไม่สามารถจองเรือได้ ไม่ว่าจะกรณีใดก็ตาม ทางบริษัทของสงวนสิทธิ์ไม่สามารถคืนค่าใช้จ่าย ไม่ว่าจะส่วนใดส่วนหนึ่งให้กับท่านได้ทุกกรณี เนื่องจากการชำระล่วงหน้ากับคู่แทนเรียบร้อยแล้วทั้งหมด \*\***



#### เที่ยง บริการอาหารกลางวัน ณ ภัตตาคารอาหารท้องถิ่น (5)

นำท่าน นั่งรถไฟสายโรแมนติก “ฟลัมสบานา” จาก เมืองฟลัม สู่ เมืองไมร์ดัล (Flamsbana Railway from Flam to Myrdal) เส้นทางรถไฟที่โด่งดังที่สุดของประเทศนอร์เวย์ นักท่องเที่ยวจะได้ลัดเลาะไปตาม หุบเขาที่สวยงามของประเทศนอร์เวย์ โดยรถไฟจะวิ่งผ่าน อุโมงค์จำนวน 20 แห่ง โดยมีอุโมงค์ 18 แห่ง ได้ใช้แรงงานคนขุด ซึ่งระหว่างทางท่านจะได้ชื่นชมกับทัศนียภาพอันงดงามที่ธรรมชาติสรรค์สร้างแสนน่าประทับใจของหุบเขาอันสูงชัน และธารน้ำแข็งกลาเซียร์ แห่งฟยอร์ด ไปจนถึงเมืองไมร์ดัล (Myrdal) ในระหว่างทางที่ นั่งรถไฟ นักท่องเที่ยวจะได้หยุดชมความสวยงามของ **น้ำตกจอสฟอสเซน (Kjosfossen)** อีกหนึ่งจุด



ท่องเที่ยวที่มีความสวยงามและได้รับความนิยมจากนักท่องเที่ยวเป็นอย่างมาก น้ำตกมีความสูงประมาณ 225 เมตร ส่วนน้ำในน้ำตกนั้นไหลมาจาก ทะเลสาบบนเทือกเขาชื่อทะเลสาบเรนนีกาวิทเน็ต (Reinungavatnet) และทะเลสาบเซลเทฟวิทเน็ต (Seltuftvatnet) หลังจากนั้นขึ้นรถไฟชมวิวดูต่อไปตลอดเส้นทางจน กระทั่งถึงเมืองไมร์ดัลซึ่งเป็นสถานีสุดท้ายของการนั่งรถไฟสายโรแมนติกนั่นเอง **\*\*รอบของรถไฟอาจเปลี่ยนแปลงได้ตามความเหมาะสม กรณีไม่สามารถขึ้นรถไฟได้ ไม่ว่าจะกรณีใดก็ตาม ทางบริษัทของสงวนสิทธิ์ไม่สามารถคืนค่าใช้จ่าย ไม่ว่าจะส่วนใดส่วนหนึ่งให้กับท่านได้ทุกกรณี เนื่องจากการชำระล่วงหน้ากับคู่แทนเรียบร้อยแล้วทั้งหมด \*\***

#### ค่ำ บริการอาหารค่ำ ณ ห้องอาหารของโรงแรม (6)

ที่พัก Thon Hallingdal, A1 โรงแรมระดับ 3 ดาว หรือเทียบเท่า (หากโรงแรมที่เมืองอัลไม่เพียงพอให้บริการอันเนื่องมาจากสาเหตุใดสาเหตุหนึ่ง ทางบริษัทขอเสนอที่พักบริเวณในเมือง Gailo หรือ Gol เพื่อความสะดวกแก่การท่องเที่ยวทดแทน ทั้งนี้ทางบริษัทคำนึงถึงประโยชน์ของลูกค้าเป็นสำคัญ)





**Day5** เมืองออสโล ประเทศนอร์เวย์ – ถนนคาร์ล โยฮันน์ เกท – พระราชวังหลวง ออสโล – อาคารรัฐสภา ออสโล – ล่องเรือสำราญ DFDS - เมืองโคเปนเฮเกน ประเทศเดนมาร์ก

**เช้า** บริการอาหารเช้า ณ ห้องอาหารของโรงแรม (7)

นำท่านเดินทางสู่ **เมืองออสโล (Oslo)** (ใช้เวลาเดินทางประมาณ 3 ชั่วโมง 30 นาที) เมืองหลวงของประเทศนอร์เวย์ (Norway) จากนั้นนำท่านเดินทางสู่ **ถนนคาร์ล โยฮันน์ เกท (Karl Johangen Gate Street)** เป็นแหล่งช้อปปิ้งและแหล่งนัดพบปะ ที่มีชื่อเสียงที่สุดของประเทศนอร์เวย์ สำหรับนักท่องเที่ยวจากทั่วโลกที่มาเยือน ตั้งอยู่กลางเมืองออสโล มีสินค้าทุกอย่างที่ท่านปรารถนาให้ได้เลือกซื้อเป็นของฝาก ของขวัญ สินค้าที่มีชื่อเสียงมากที่สุด คือ ผลิตภัณฑ์จากขนสัตว์ น้ำมันปลา เนยแข็งเทียนไข และของที่ระลึก เช่น เรือไวกิง หรือตุ๊กตาโทรล (Troll) ตุ๊กตาพื้นบ้านของประเทศนอร์เวย์ เครื่องครัว พวงกุญแจ เป็นต้น บริเวณเดียวกันเป็นที่ตั้งของสถานที่สำคัญไม่ว่าจะเป็น **พระราชวังหลวง ออสโล (Royal Palace Oslo)** ซึ่งเป็นที่ประทับของกษัตริย์องค์ปัจจุบันและ **อาคารรัฐสภา ออสโล (Parliament Building Oslo)** เป็นต้น



**เที่ยง** อิสระอาหารกลางวัน เพื่อไม่ให้เป็นการเสียเวลาในการท่องเที่ยว

นำท่านเดินทางสู่ **ท่าเทียบเรือสำราญ** เพื่อ **ล่องเรือสำราญ DFDS** จากเมืองออสโล ประเทศนอร์เวย์ สู่ **เมืองโคเปนเฮเกน ประเทศเดนมาร์ก (DFDS Scandinavian Seaway From Oslo, Norway to Copenhagen, Denmark)** (ลูกทัวร์ทุกท่านนำสัมภาระทั้งหมดขึ้น - ลงเรือ DFDS และเตรียมสัมภาระบางส่วน เพื่อใช้ในการเข้าพักบนเรือสำราญ 1 คืน) ที่พร้อมไปด้วยร้านค้าปลอดภาษี, ร้านอาหาร, ห้องชานา, สปา, โรงภาพยนตร์ และ จุดชมวิว ฯลฯ สิ่งอำนวยความสะดวกแบบครบครัน นำท่านเดินทางสู่ **เมืองโคเปนเฮเกน (Copenhagen)** ประเทศเดนมาร์ก (Denmark) ผ่านน่านน้ำสแกนดิเนเวีย



**ค่ำ** บริการอาหารค่ำ ณ ห้องอาหาร (8) บนเรือสำราญ DFDS (พิเศษ!! เมนู บุฟเฟ่ต์สไตล์สแกนดิเนเวีย)



**ที่พัก** บนเรือสำราญ DFDS ห้องพักแบบปกติ (Inside Cabin, Bunk Beds) หรือเทียบเท่า

\*\* กรณีต้องการจองห้องพักแบบวิวทะเล (Sea View Cabin) กรุณาติดต่อเจ้าหน้าที่เป็นกรณีพิเศษ เพื่อตรวจสอบห้องว่าง โดยมีค่าใช้จ่ายเพิ่มท่านละ ราคา 4,000 บาท โดยชำระค่าบริการส่วนนี้ทันทีที่ห้องพักถูกยืนยันจากต่างประเทศ รวมไปถึงกรณีที่พักแบบปกติ (Inside Cabin) เดิม ไม่ว่าจะกรณีใดก็ตาม และทางบริษัทจำเป็นต้องจอง



ห้องพักในระดับมากกว่ามาตรฐาน

บริษัทขอสงวนสิทธิ์ในการเรียก

ทางบริษัทจะคำนึงถึงประโยชน์ของลูกค้าเป็นสำคัญ \*\*

ที่กำหนดไว้กับราคาค่าทัวร์ (Upgrade) ทาง

เก็บค่าใช้จ่ายที่เกิดขึ้นตามจริงกับผู้เดินทาง ทั้งนี้

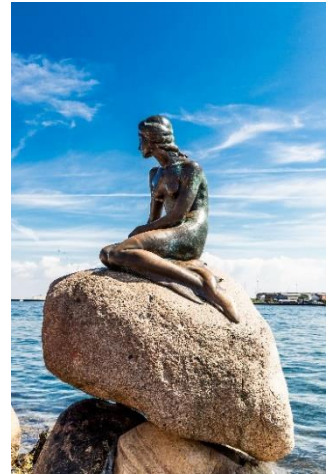


**Day6** เมืองโคเปนเฮเกน – รูปปั้นเงือกน้อย – น้ำพุแห่งราชินีเกฟิออน — พระราชวังคริสเตียนบอร์ก - พระราชวังอมาเลียนบอร์ก – ท่าเรือนูฮาวน์ – ถนนสตรีตรอย์ – ศาลาว่าการเมืองโคเปนเฮเกน

**เช้า** บริการอาหารเช้า ณ ห้องอาหารบนเรือสำราญ DFDS (9)

เดินทางถึง **เมืองโคเปนเฮเกน (Copenhagen)** เมืองหลวงของ ประเทศเดนมาร์ก (Denmark) เป็นเมืองเก่าแก่ เมืองหนึ่งของยุโรปก่อตั้งมาราวศตวรรษที่ 10 และเป็นเมืองใหญ่ที่สุดของประเทศแถบสแกนดิเนเวีย ได้รับฉายาว่าเป็น “สวรรค์แห่งเมืองท่า และดินแดนแห่งเทพนิยายรักอมตะ”

นำท่านเดินทางสู่ **รูปปั้นเงือกน้อย หรือ ลิตเติ้ล เมอร์เมด (The Little Mermaid)** ตั้งอยู่บริเวณท่าเรือริมอ่าวโคเปนเฮเกน โดย คาร์ล จาค็อบเซน ได้มีความประทับใจจากการดูบัลเลต์ เรื่อง The Little Mermaid ผลงานของ ฮันส์ คริสเตียน แอนเดอร์เซน จึงว่าจ้างศิลปินชาวเดนมาร์กชื่อ เอ็ดวาร์ด อีริกเซน มาปั้นรูปเงือกน้อยนี้ โดยนำแบบใบหน้ามาจากนักเต้นบัลเลต์ชื่อ เอลเลน ไพรซ์ ส่วนร่างกายที่เป็นหญิงเปลือยนำแบบมาจากภรรยา



นำท่านเดินทางสู่ **น้ำพุแห่งราชินีเกฟิออน (Gefion Fountain)** เป็นน้ำพุขนาดใหญ่รูปทรงแปลกตา คล้ายธรรมาคราชที่ไหลริน มีตำนานเล่าว่าราชินีเกฟิออนได้รับมอบหมายจากเทพเจ้าผู้ทรงอิทธิฤทธิ์ ให้กอบกู้ชาติบ้านเมือง พระนางจึงให้พระโอรสทั้งสี่ของพระองค์แปลงกายเป็นพระโค เพื่อช่วยกันไถพื่นดินจนกลายเป็นแผ่นดินเมืองเดนมาร์กในปัจจุบัน



**เที่ยง** อีศระอาหารเที่ยง เพื่อไม่ให้เป็นการเสียเวลาในการท่องเที่ยว



นำท่าน ผ่านชม พระราชวังคริสเตียนบอร์ก (Christiansborg Palace) ในอดีตพระราชวังคริสเตียนบอร์กคือพระราชวังซึ่งเป็นที่ประทับของพระราชสันตติวงศ์ในสมเด็จพระราชาธิบดีคริสเตียนที่ 9 แห่งประเทศเดนมาร์ก แต่ ณ ปัจจุบันพระราชวังแห่งนี้ถูกใช้เป็นที่ทำการรัฐสภา

นำท่าน ผ่านชม พระราชวังอมาเลียนบอร์ก หรือ พระราชวังฤดูหนาว (Amalienborg Palace) ปัจจุบันพระราชวังแห่งนี้ยังเป็นสถานที่ประทับของบรรดาเหล่าพระราชวงศ์เดนมาร์ก นอกจากจะได้ชมสถาปัตยกรรมอันงดงามภายนอกสไตล์ร็อกโคโคแล้ว ด้านหน้าของพระราชวังจะมีการเปลี่ยนทหารยามหน้าวังทุกวัน สร้างขึ้นเมื่อกลางศตวรรษที่ 18



นำท่านสู่ ท่าเรือนูฮาวน์ (Nyhavn) แห่งกรุงโคเปนเฮเกน เป็นหนึ่งในจุดหมายสำหรับการมาเยือนเมืองหลวงของเดนมาร์ก ท่าเรือเก่าแก่สมัยศตวรรษที่ 17 เรียงรายด้วยบ้านทรงทาวน์เฮาส์ บาร์ คาเฟ่ และร้านอาหารที่มีสีสัน ในความหมายของภาษาอังกฤษ คือ New Harbour แต่ท่าเรือสร้างขึ้นระหว่างปี 1670-1673 ยุคของกษัตริย์คริสเตียนที่ 5 เป็นท่าเรือเสมือนประตูจากทะเลสู่เมืองเก่าขึ้นในที่ปลูกพลาตันคิกคัก ซึ่งมีเรือสินค้า เรือประมงจากทั่วโลกจะเข้าเทียบท่า ในยุคก่อนบริเวณนี้จึงเต็มไปด้วยชาวประมง กะลาสี ผู้หญิง ผับ และโรงเบียร์ แต่ปัจจุบันบ้านเก่าย่านสถานเริงรมย์ทั้งหลายได้รับการปรับปรุงใหม่สวยงาม และมีร้านอาหารเข้ามาครอบครองท่าเรือ



นำท่านเดินทางสู่ ถนนสตรอย์ (Strøget Street) ถนนช้อปปิ้งที่ยาวที่สุดในโลกเริ่มจาก ศาลาว่าการเมืองโคเปนเฮเกน (City Hall of Copenhagen) เป็นถนนคนเดินยอดนิยมเป็นหนึ่งในถนนคนเดินที่ยาวที่สุดในยุโรปที่ 1.1 กม. ตั้งอยู่ใจกลางเมืองเก่าของโคเปนเฮเกน ถนนที่มีชื่อเสียงที่สุดแห่งหนึ่งในเมืองมายาวนาน ถนนสตรอย์ ถูกประกาศให้เป็นเขตปลอดรถยนต์ตั้งแต่ปี 1962 ทำให้ทุกวันนี้ผู้คนได้เดินอย่างสนุกและสะดวกสบาย เรียงรายไปด้วยร้านค้าที่มีคุณภาพ มีตั้งแต่สินค้าราคาถูกไปจนถึงสินค้าแบรนด์เนมที่มีราคาแพงที่สุดในโลก







ค่า อีสรอาหารค่า เพื่อไม่ให้เป็นการเสียเวลาในการท่องเที่ยว  
ที่พัก Good Morning Copenhagen โรงแรมระดับ 3 ดาว หรือเทียบเท่า

Day7 เมืองโคเปนเฮเกน - สนามบินคาสต์รัฟ โคเปนเฮเกน

---

เช้า บริการอาหารเช้า ณ ห้องอาหารของโรงแรม (10)

11.25 ถึงเวลาอันสมควรนำท่านเดินทางเข้าสู่ **สนามบินคาสต์รัฟ โคเปนเฮเกน ประเทศเดนมาร์ก**

14.25 ออกเดินทางสู่ **สนามบินสุวรรณภูมิ ประเทศไทย** โดยสายการบิน **THAI AIRWAYS** เที่ยวบินที่ **TG TG951** (บริการอาหารและเครื่องดื่มบนเครื่อง) ใช้เวลาในการเดินทาง ประมาณ 12 ชั่วโมง

Day8 สนามบินสุวรรณภูมิ ประเทศไทย

---

06.00 เดินทางถึง **สนามบินสุวรรณภูมิ ประเทศไทย** โดยสวัสดิภาพ...พร้อมความประทับใจ

\*\*\*\*\*



## อัตราค่าบริการนี้รวม

- ค่าตัวเครื่องบินไป-กลับพร้อมคณะ
- ค่าหนังสือกระเป๋าสัมภาระ ท่านละไม่เกิน 30 กก
- ค่าอาหารตามมือที่ระบุในรายการ
- ค่าที่พักตามที่ระบุในรายการ พักห้องละ 2 ท่าน
- ค่าประกันอุบัติเหตุระหว่างเดินทาง วงเงินท่านละ 1,000,000 บาท เงื่อนไขตามกรมธรรม์
- ค่าทิปคนขับรถ หัวหน้าทัวร์
- ค่าภาษีสนามบินทุกแห่งที่มี
- ค่าจ้างมัคคุเทศก์คอยบริการตลอด การเดินทาง
- ค่ารถรับ-ส่ง และนำเที่ยวตามรายการ
- ค่าเข้าชมสถานที่ต่างๆ ตามรายการ
- ค่าภาษีมูลค่าเพิ่ม 7% และภาษี หัก ณ ที่จ่าย กรณีที่ต้องการ ออกใบเสร็จในนามบริษัท

## อัตราค่าบริการนี้ไม่รวม

- ค่าใช้จ่ายส่วนตัวนอกเหนือจากรายการที่ระบุ เช่น ค่าทำหนังสือเดินทาง, ค่าโทรศัพท์, ค่าโทรศัพท์ ทางไกล, ค่าอินเทอร์เน็ต, ค่าซักรีด, มินิบาร์ในห้อง (กรุณาสอบถามจากหัวหน้าทัวร์ก่อนการใช้บริการ)
- ค่าดำเนินการอื่นๆ สำหรับผู้ที่ไม่ได้ถือหนังสือเดินทางสัญชาติไทย ค่าดำเนินการ แจ้งเข้า-ออกประเทศ
- ค่าอาหารพิเศษที่นอกเหนือจากที่รายการทัวร์กำหนด และ รวมถึงการรีเคเวสอาหารพิเศษต่างๆ เช่น อาหารเจ มังสวิรัต อาหารทะเล เป็นต้น
- ค่าบริการอื่นๆเพิ่มเติมของสายการบิน เช่น ที่นั่ง อาหาร วิลแชร์ และ บริการเสริมอื่น (ถ้ามี)
- ค่าวีซ่าท่องเที่ยว (ถ้ามี) รวมถึงกรณีที่ประเทศปลายทางประกาศยกเลิกฟรีวีซ่าท่องเที่ยว สำหรับนักท่องเที่ยวชาวไทย

## เงื่อนไขการยกเลิกการเดินทาง

1. กรณีที่นักท่องเที่ยวต้องการ **ขอยกเลิกการเดินทาง เลื่อน หรือ เปลี่ยนแปลงการเดินทาง** นักท่องเที่ยว (ผู้มีรายชื่อในเอกสารการจอง) จะต้องอีเมล เพื่อลงนามในเอกสารแจ้งยืนยันยกเลิก การจอง กับทางบริษัทเป็นลายลักษณ์อักษร เท่านั้น ทางบริษัทไม่รับยกเลิกการจองผ่านทาง โทรศัพท์ ไม่ว่าจะกรณีใดๆ ทั้งสิ้น
2. กรณีที่นักท่องเที่ยว **ขอรับเงินค่าบริการคืน** กรุณาส่งเอกสารทางอีเมล เอกสารที่ใช้ประกอบการขอรับคืนรายละเอียดดังนี้
  - หน้าสมุดบัญชีธนาคารที่ต้องการให้นำเงินเข้า
  - ใบเรียกเก็บเงิน หรือ หลักฐานการชำระเงินค่าบริการต่างๆ ทั้งหมด
  - พาสปอร์ตหน้าแรกของผู้เดินทาง

**\*\* กรณีมอบอำนาจจะต้องมีหนังสือมอบอำนาจ และ สำเนาบัตรประชาชนของผู้รับมอบอำนาจ \*\***



## เงื่อนไข และข้อควรทราบอื่น ๆ ทั่วไป ที่ท่านควรทราบ

1. ทัวرنี้นี้สำหรับผู้มีวัตถุประสงค์เพื่อการท่องเที่ยวเท่านั้น
2. ทัวرنี้นี้ของสงวนสิทธิ์สำหรับผู้เดินทางที่หนังสือเดินทางธรรมดา (หน้าปกสีน้ำตาล / เลือดหมู) เท่านั้น กรณีที่ท่านถือหนังสือเดินทางราชการ (หน้าปกสีน้ำเงินเข้ม) หนังสือเดินทางทูต (หน้าปกสีแดงสด) และต้องการการเดินทางไปพร้อมคณะทัวร์ อันมีวัตถุประสงค์เพื่อการท่องเที่ยว โดยไม่มีเจตนาขาย หรือ เอกสารใดเชื่อมโยง เกี่ยวกับการขออนุญาตการใช้หนังสือเดินทางพิเศษอื่นๆ หากไม่ผ่านการอนุมัติของเคาน์เตอร์เช็คอิน ด่านตรวจคน เข้าเมือง ทั้งฝั่งประเทศไทย (ต้นทาง) ขาออก และ ต่างประเทศ (ปลายทาง) ขาเข้า ไม่ว่าจะกรณีใดก็ตาม ทางบริษัท ขอสงวนสิทธิ์ไม่รับผิดชอบความผิดพลาดที่จะเกิดขึ้นในส่วนนี้ ไม่ว่าจะส่วนใดส่วนหนึ่ง
3. ทัวرنี้นี้เป็นทัวร์แบบเหมาจ่ายล่วงหน้าเรียบร้อยแล้วทั้งหมด หากท่านไม่เข้าร่วมเดินทางหรือใช้บริการ ตามที่ระบุไว้ในรายการ ไม่ว่าจะบางส่วนหรือทั้งหมด หรือถูกปฏิเสธการเข้า-ออกเมือง หรือด้วยเหตุผลใดๆ ก็ตาม ทางบริษัทขอสงวนสิทธิ์ไม่คืนเงินค่าบริการ ไม่ว่าจะบางส่วนหรือทั้งหมดให้แก่ท่านไม่ว่ากรณีใดๆ ก็ตาม
4. ทางบริษัทขอสงวนสิทธิ์ไม่รับผิดชอบค่าเสียหายจากความผิดพลาดในการสะกดชื่อ นามสกุล คำนำหน้าชื่อ เลขที่หนังสือเดินทาง เลขที่วีซ่า และอื่นๆ เพื่อใช้ในการจองตั๋วเครื่องบิน ในกรณีที่นักท่องเที่ยว หรือ เอเจนต์ไม่ได้ส่งหน้าหนังสือเดินทาง และ หน้าวีซ่ามาให้กับทางบริษัทพร้อมการชำระเงินมัดจำหรือส่วนที่เหลือ ทั้งหมด
5. ทางบริษัทขอสงวนสิทธิ์ในการเปลี่ยนแปลงรายการการเดินทางตามความเหมาะสม เพื่อให้ สอดคล้องกับ สถานการณ์ ภูมิอากาศ และ เวลา ณ วันที่เดินทางจริงของประเทศที่เดินทาง ทั้งนี้ ทางบริษัทจะ คำนึงถึงความปลอดภัย และ ประโยชน์ของลูกค้าเป็นสำคัญ
6. ทางบริษัทขอสงวนสิทธิ์ไม่รับผิดชอบต่อความเสียหายหรือค่าใช้จ่ายใดๆ ที่เพิ่มขึ้นของนักท่องเที่ยว ผู้ไม่ได้เกิดจากความผิดของทางบริษัท เช่น ภัยธรรมชาติ การจลาจล การนัดหยุดงาน การปฏิวัติ อุบัติเหตุ ความเจ็บป่วย ความสูญหายหรือเสียหายของสัมภาระ ความล่าช้า เปลี่ยนแปลง หรือการบริการของสายการบิน เหตุสุดวิสัยอื่น เป็นต้น
7. อัตราค่าบริการคำนวณจากอัตราแลกเปลี่ยนเงินตราต่างประเทศ ณ วันที่ทางบริษัทเสนอราคา ดังนั้น ทางบริษัทขอสงวนสิทธิ์ในการปรับราคาค่าบริการเพิ่มขึ้น ในกรณีที่มีการเปลี่ยนแปลงอัตราแลกเปลี่ยนเงินตราต่างประเทศ ค่าตัวเครื่องบิน ค่าภาษีน้ำมัน ค่าภาษีสนามบิน ค่าประกันภัยสายการบิน การเปลี่ยนแปลงเที่ยวบิน ฯลฯ ที่ทำให้ต้นทุนสูงขึ้น
8. มัคคุเทศก์ พนักงาน หรือตัวแทนของทางบริษัท ไม่มีอำนาจในการให้คำสัญญาใดๆ แทนบริษัท เว้นแต่มีเอกสารลงนามโดยผู้มีอำนาจของบริษัทกำกับเท่านั้น
9. นักท่องเที่ยวต้องมีความพร้อมในการเดินทางทุกประการ หากเกิดเหตุสุดวิสัยใดๆ ระหว่างรอการเดินทาง อันไม่ใช่เหตุที่เกี่ยวข้องกับทางบริษัท อาทิ วีซ่าไม่ผ่าน เกิดอุบัติเหตุที่ไม่สามารถควบคุมได้นอกเหนือการ ควบคุมและคาดหมาย ทางบริษัทจะรับผิดชอบคืนค่าทัวร์ เฉพาะส่วนที่บริษัทยังไม่ได้ชำระแก่ทางลูกค้าของทางบริษัท หรือต้องการชำระตามข้อ ตกลงแก่ลูกค้าตามหลักปฏิบัติเท่านั้น
10. คณะทัวร์นี้ เป็นการชำระค่าใช้จ่ายทั้งหมดแบบผูกขาดกับตัวแทนบริษัทที่ได้รับการรับรองอย่างถูกต้อง ณ ประเทศปลายทาง ซึ่งบางส่วนของโปรแกรมอาจจำเป็นต้องท่องเที่ยวอันเป็นไปตามนโยบายของประเทศปลายทางนั้นๆ กรณีที่ท่านไม่ต้องการใช้บริการส่วนใดส่วนหนึ่ง ไม่ว่าจะกรณีใดก็ตาม จะไม่สามารถคืนค่าใช้จ่าย ให้ได้ และ อาจมีค่าใช้จ่ายเพิ่มเติมขึ้น ตามมาเป็นบางกรณี ทางบริษัทขอสงวนสิทธิ์ในการเรียกเก็บค่าใช้จ่ายที่ เกิดขึ้นจริงทั้งหมดกับผู้เดินทาง กรณีที่เกิดเหตุการณ์นี้ขึ้น ไม่ว่าจะกรณีใดก็ตาม
11. กรณีลูกค้าที่จองเฉพาะทัวร์ไม่รวมบัตรโดยสารโดยเครื่องบิน (จอยด์แลนด์ทัวร์) ซื้อมือถือ เครื่องบินแยกเอง) ในวันเริ่มทัวร์ (วันที่หนึ่ง) ท่านจำเป็นต้องมารอคณะท่านนั้น ทางบริษัทไม่สามารถให้คณะรอ ท่านได้ ไม่ว่าจะกรณีใดก็ตาม กรณีที่ไฟล์ทของท่านถึงช้ากว่าคณะ และ ยืนยันเดินทาง ท่านจำเป็นต้องเดินทางตาม คณะไปยังเมือง หรือ สถานที่ท่องเที่ยวที่คณะอยู่ในเวลานั้นๆ กรณีนี้ จะมีค่าใช้จ่ายเพิ่มเติมท่านจำเป็นต้องชำระ ค่าใช้จ่ายที่ใช้ในการเดินทางด้วยตนเองทั้งหมดท่านนั้น ไม่ว่าจะกรณีใดก็ตาม และ ทางบริษัทขอสงวนสิทธิ์ไม่สามารถ ชดเชย หรือ ทดแทน หากท่านไม่ได้ไปท่องเที่ยวเมือง หรือ สถานที่ท่องเที่ยวใดๆ สถานที่หนึ่ง ทุกกรณี เนื่องจาก เป็นการชำระแบบเหมาจ่ายกับตัวแทนแล้วทั้งหมด



## เงื่อนไขการคืนเงินค่าบริการดังนี้

1. แจ้งยกเลิกก่อนเดินทาง ตั้งแต่ 30 วันขึ้นไป  
คืนค่าใช้จ่ายทั้งหมด หรือ หักค่าใช้จ่ายจริงที่เกิดขึ้น (กรณีวันเดินทางตรงกับช่วงวันหยุดนักขัตฤกษ์ ไม่ว่าจะวันใดวันหนึ่ง ทางบริษัทขอสงวนสิทธิ์ในการยกเลิกการเดินทางไม่น้อยกว่า 55 วัน)
2. แจ้งยกเลิกก่อนเดินทาง 15-29 วัน  
เก็บค่าใช้จ่ายท่านละ 50% ของค่าทัวร์ หรือ หักค่าใช้จ่ายจริงที่เกิดขึ้น (กรณีที่มีค่าใช้จ่ายตามจริงมากกว่ากำหนด ทางบริษัทขอสงวนสิทธิ์ในการเรียกเก็บค่าใช้จ่ายเพิ่ม)
3. แจ้งยกเลิกก่อนเดินทาง 0-14 วัน  
เก็บค่าใช้จ่ายท่านละ 100% ของค่าทัวร์

## ข้อมูลสำคัญเกี่ยวกับโรงแรมที่พักที่ท่านควรทราบ

1. เนื่องจากตารางแผนผังห้องพักของแต่ละโรงแรมแตกต่างกัน เช่น ห้องพักแบบห้องเดี่ยว (Single) ห้องพักแบบห้องคู่ 2 ท่าน (Twin/Double) และ ห้องพัก แบบ 3 ท่าน / 3 เตียง (Triple Room) จึงอาจทำให้ห้องพักแต่ละประเภท อาจจะไม่ติดกัน หรือ อยู่คนละชั้นกัน และบางโรงแรมอาจจะไม่มียอดห้องพักแบบ 3 ท่าน ซึ่งถ้าต้องการเข้าพัก 3 ท่าน อาจจะต้องเป็น 1 เตียงใหญ่ กับ 1 เตียงพับเสริม หรือ อาจมีความจำเป็นต้องแยกห้องพัก เป็นห้องคู่ 1 ห้อง (Twin/Double) และ ห้องเดี่ยว 1 ห้อง (Single) ไม่ว่าจะกรณีใดๆ ทางบริษัทขอสงวนสิทธิ์ในการเรียกเก็บค่าบริการเพิ่มตามจริงที่เกิดขึ้นจากนักท่องเที่ยว
2. กรณีที่มีงานจัดประชุมนานาชาติ (Trade Fair) เป็นผลให้ค่าโรงแรมสูงขึ้นมาก และ ห้องพักในเมืองเดิม บริษัทฯ ขอสงวนสิทธิ์ในการปรับเปลี่ยน หรือย้ายเมืองเพื่อให้เกิดความเหมาะสม
3. โดยส่วนใหญ่ตามธรรมเนียม ของห้องพักจะเป็นห้องพักที่ห้ามสูบบุหรี่ (Non Smoking Room) โดยทางโรงแรมอาจมีการติดตั้งอุปกรณ์ถูกจับควันไว้ในห้อง กรณีที่มีการ ลักลอบสูบบุหรี่ในห้องพัก และถูกตรวจสอบได้ ผู้เข้าพักจำเป็นต้องชำระค่าปรับกับโรงแรมโดยตรง โดยค่าปรับขึ้นอยู่กับเงื่อนไขของแต่ละโรงแรม

## ข้อมูลสำคัญเกี่ยวกับสายการบินที่ท่านควรทราบ

1. เกี่ยวกับที่นั่งบนเครื่องบิน เนื่องจากบัตรโดยสารเป็นแบบหมู่คณะ (ราคาพิเศษ) สายการบินจึงขอสงวนสิทธิ์ในการเลือกที่นั่งบนเครื่องบินทุกกรณี แต่ทางบริษัทจะพยายามให้มากที่สุด ให้ลูกค้าผู้เดินทางที่มาด้วยกันได้นั่งด้วยกัน หรือใกล้กันให้มากที่สุดเท่าที่จะสามารถทำได้
2. กรณีที่ท่านเป็นมุสลิม หรือ นับถือศาสนาอิสลาม หรือ แพ้อาหารบางประเภท โปรด ระบุมาให้ชัดเจนในขั้นตอนการจอง กรณีที่แจ้งล่วงหน้าก่อนเดินทางกะทันหัน อาจมีค่าใช้จ่ายเพิ่ม เพื่อชำระกับเมนูใหม่ที่ต้องการ เพราะเมนูเดิมของคุณ ไม่สามารถยกเลิกได้
3. บางสายการบินอาจมีเงื่อนไขเกี่ยวกับการให้บริการอาหารบนเครื่องแตกต่างกัน ขอ ให้ท่านทำความเข้าใจถึงวัฒนธรรมประจำชาติของแต่ละสายการบินที่กำลังให้บริการท่านอยู่
4. สายการบินอาจมีการงดเสิร์ฟอาหาร และเครื่องดื่ม หรือเปลี่ยนแปลงรูปแบบ อาหาร ขึ้นอยู่กับสายการบินเป็นผู้กำหนด



## ข้อมูลสำคัญเกี่ยวกับ การยื่นคำร้องขอวีซ่า ที่ท่านควรทราบ

- โปรแกรมทัวร์นี้ไม่รวม ค่าธรรมเนียมวีซ่าต่างๆ จากสถานทูต ค่าบริการและค่าธรรมเนียมจากศูนย์ยื่นหรือค่าใช้จ่ายพิเศษค่าใช้จ่ายเพิ่มเติมอื่นๆจากทั้งทางสถานทูต และศูนย์ยื่นวีซ่า
- ผู้สมัครทุกท่าน จำเป็นต้องมาแสดงตน ณ ศูนย์ยื่นรับคำร้องขอวีซ่า เพื่อสแกนลายนิ้วมือทุกท่าน
- ระยะเวลาในการพิจารณาวีซ่าของสถานทูต โดยประมาณ 15-20 วันทำการ เป็นอย่างน้อย (ไม่รวมเสาร์ - อาทิตย์ และวันหยุดของสถานทูตนั้นๆ ตามประกาศ) และทั้งนี้ขึ้นอยู่กับจำนวนของผู้สมัครในแต่ละช่วงเป็นสำคัญ
- ทางบริษัทฯ ขอสงวนสิทธิ์ในการยื่นวีซ่าแบบหมู่คณะ โดยทางแผนกวิชาจะเป็นผู้ได้รับกำหนดการนัดหมายวัน และเวลาจากทางสถานทูตหรือศูนย์รับคำร้องขอวีซ่าเท่านั้น
- หากท่านไม่สะดวกมาดำเนินการยื่นวีซ่าวันใด รวมไปถึงมีความจำเป็นต้องใช้หนังสือเดินทางเพื่อ กิจธุระส่วนตัวของท่านในช่วงใดบ้างซึ่งอาจจะอยู่ในช่วงระยะเวลาการพิจารณาวีซ่า หรือ ซึ่งอาจทำให้ให้มีผลต่อการ พิจารณาวีซ่า (เล่มหนังสือเดินทางอยู่ในระหว่างการพิจารณาที่สถานทูต) ท่านจำเป็นต้องแจ้งล่วงหน้าก่อน ตั้งแต่ ขั้นตอนการจอง หรือ ก่อนชำระเงินมัดจำ แผนกวิชาจะประสานงานอีกครั้ง การนัดหมายแบบกรณีจำเป็นต่างๆ นั้นมี ค่าใช้จ่ายเพิ่มเติมที่ท่านต้องชำระในส่วนนี้ด้วยตนเอง
- 5.1 คิวพิเศษ (Premium) คือ การนัดหมายที่เร็วขึ้น หรือ สามารถเลือกเวลาได้มากขึ้น
- 5.2 การยื่นแบบเร่งด่วน (Fast Track) ใช้เวลาพิจารณาเร็วกว่าปกติ \*\* การบริการพิเศษนี้ยังคงใช้มาตรฐานการพิจารณาวีซ่าแบบเดิมทั้งหมด " ประเทศที่ท่านสามารถเลือกซื้อบริการพิเศษนี้ได้ มีบางประเทศในยุโรปเท่านั้น กรุณาสอบถามเจ้าหน้าที่วีซ่า
- กรณีที่ท่านไม่สามารถยื่นวีซ่าพร้อมคณะได้ จะต้องยื่นก่อน หรือ หลัง คณะ และหากเกิดค่าใช้จ่ายไม่ว่ากรณีใดๆ ก็ตาม ท่านจำเป็นจะต้องชำระค่าใช้จ่ายที่เกิดขึ้นตามจริงทั้งหมด เช่น ค่าบัตรโดยสารโดยเครื่องบิน (ตัว) จะต้องออกก่อนแต่วีซ่ายังไม่ออก เนื่องจากท่านยื่นหลังคณะ
- หลังจากยื่นวีซ่าเรียบร้อยแล้ว สถานทูตไม่อนุญาตให้ทำการยืมหนังสือเดินทางจากสถานทูตออกมาระหว่าง ขั้นตอนการพิจารณาวีซ่าไม่ว่ากรณีใดๆ ทั้งสิ้น ดังนั้นหากท่านมีความจำเป็นในการใช้เล่มฯ เพื่อเดินทาง กรุณาแจ้ง เจ้าหน้าที่
- กรณีที่ท่านมีวีซ่าท่องเที่ยวเชิงแก่นชนิดที่สามารถเข้าออกได้หลายครั้งโดยยังไม่หมดอายุ จำเป็นต้องเป็น วีซ่าชนิดท่องเที่ยวเท่านั้น โดยจะต้องอยู่ในหนังสือเดินทางเล่มปัจจุบันที่มีอายุคงเหลืออย่างน้อย 6 เดือน ณ วันเดินทางกลับกรุณาส่งหน้าวีซ่าและหน้าที่มีการประทับตราเข้าประเทศมาแล้วให้กับเจ้าหน้าที่ตรวจสอบเพื่อความถูกต้อง
- การบิดเบือนข้อเท็จจริงหรือให้ข้อมูลเท็จแก่สถานทูตฯ อาจถูกระงับมิให้เดินทางเข้าประเทศในกลุ่มเชงเก้น เป็นการถาวร ในกรณีถูกปฏิเสธวีซ่า สถานทูตฯ ไม่มีนโยบายในการคืนค่าธรรมเนียมการบิดเบือนข้อเท็จจริงหรือให้ข้อมูลเท็จแก่สถานทูตฯ อาจถูกระงับมิให้เดินทางเข้าประเทศในกลุ่มเชงเก้นเป็นการถาวร ในกรณีถูกปฏิเสธวีซ่า สถานทูตฯ ไม่มีนโยบายในการคืนค่าธรรมเนียม
- บางกรณีสถานทูตอาจขอให้นำมาแสดงตน หลังจากกลับจากประเทศปลายทางแล้ว ซึ่งขอให้ท่านให้ความร่วมมือในส่วนนี้เพื่อให้การยื่นคำร้องในครั้งต่อไปสะดวกมากขึ้น ทั้งนี้ขึ้นอยู่กับดุลยพินิจของเจ้าหน้าที่สถานทูตเป็น สำคัญ
- การที่วีซ่าจะออกให้ทันวันเดินทางหรือไม่ หรือ ออกก่อนเดินทางเพียงไม่กี่วัน เราไม่สามารถฟ้องร้องหรือ เรียกร้องค่าเสียหายใดๆ ได้ทั้งสิ้น เนื่องจากมีเอกสิทธิ์ทางการทูตคุ้มครองอยู่
- ทางแผนกวิชาของบริษัท ไม่มีนโยบาย ขอวีซ่าคำร้องขอวีซ่า หรือ สถานทูตต้องการ เอกสารที่แปลเรียบร้อยแล้ว จำเป็นจะต้องได้รับการรับรอง (มีตราประทับ) จาก กรมการกงสุลเท่านั้น ซึ่งจะมีค่าใช้จ่ายเพิ่ม ฉบับละ ประมาณ 1,000-1,500 บาท กรณีนี้ จำเป็นที่สุด สำหรับเด็กที่อายุ ต่ำกว่า 18 บริบูรณ์ ไม่ได้เดินทางกับ มารดาและบิดา (เช่น เดินทางกับมารดา และ บิดาไม่ได้เดินทางด้วย) ค่าใช้จ่ายในส่วนนี้ ลูกคำ จำเป็นต้องรับผิดชอบด้วยตนเอง ทางบริษัทฯ ขอสงวนสิทธิ์ไม่สามารถชำระค่าใช้จ่ายในส่วนนี้ให้ท่านได้ แต่หากเอกสารการแปลแบบปกติ (ไม่จำเป็นต้องมีตราประทับ) ทางบริษัทฯ ยินดีอำนวยความสะดวกแปลให้ท่านได้ตามปกติในระยะเวลาอันสั้นนอกเหนือระยะเวลาการเดินทางตามโปรแกรมทัวร์ท่องเที่ยว
- เกี่ยวกับเอกสารทางราชการที่จำเป็นต้องแปล เช่น หนังสือยินยอมให้บุตรเดินทางไปต่างประเทศที่ออกจาก สำนักงานเขต หรือ อำเภอ ที่อาศัยอยู่ในปกครองบุตรกรณีบิดาและมารดา หย่าร้าง ใบสำคัญการหย่า กรณีศูนย์ยื่นยื่น