



JP022 เกียวโต โอซาก้า คามิโคจิ นาโกย่า กิฟุ

5 วัน 3 คืน (เมษายน - มิถุนาคม 67)

JAPAN

เกียวโต โอซาก้า คามิโคจิ นาโกย่า กิฟุ



ZGKIX-2404MM

5 | 3 | MM peach
วัน | คืน | บิน



ตื่นตาไปกับเทศกาลไฟ "Nabana no Sato" ช้อปปิ้งชินไซบาชิ
เที่ยวหมู่บ้านชิราคาวาโกะ ชมความงามเทือกเขาแอลป์ ณ คามิโคจิ

เดินทาง : เม.ย. - มิ.ย. 67

ราคาเริ่ม **33,990**

★ **เมนูพิเศษ!!** ★ "ชาบู" สไลด์ญี่ปุ่น
และ บุฟเฟ่ต์บั้งย่าง "ยากินิคุ"

☑️ เที่ยวครบทุกวัน ไม่มีอิสระ

★ **แถมฟรี!!** ★
ประกันอุบัติเหตุ

- 15 คน ออกเดินทาง
- บริการอาหาร 6 มื้อ
- พักโรงแรม 3 ดาว
- น้ำหนักกระเป๋า 20 กก.



เกี่ยวกับเรา...ไม่มีวันสิ้นสุด

ZGKIX-2404MM

5 | 3 | MM
วัน | คืน | บิน

peach

JAPAN

เกียวโต โอซาก้า คามิโคจิ นาโกย่า กิฟุ



โปรแกรมเดินทาง 5 วัน 3 คืน PEACH AIR

เมษายน - มิถุนายน 2567



น้ำหนักกระเป๋า 20 KG



อาหาร 6 มื้อ

เริ่มต้น **33,990** บาท

BKK



KIX

KIX



BKK

ไฟล์ทบิน

เวลาออก

เวลาถึง

MM092

01:10

08:50

ไฟล์ทบิน

เวลาออก

เวลาถึง

MM091

19:15

23:55

วันที่	โปรแกรมทัวร์	อาหาร			โรงแรม
		เช้า	เที่ยง	เย็น	
1	สนามบินสุวรรณภูมิ			✈	
2	สนามบินคันไซ ประเทศญี่ปุ่น เกียวโต - วัดคินคะคุจิ - นาโกย่า - นานานะโนะซาโตะ	✈	✓	✗	Gifu Area Hotel หรือเทียบเท่า ★★★
3	คามิโคจิ - หมู่บ้านชิราคาวาโกะ - อีออนมอลล์	✓	✓	✗	Gifu Area Hotel หรือเทียบเท่า ★★★
4	เกียวโต - วัดคิโยมิสึ - พิธีชงชาญี่ปุ่น - ศาลเจ้าฟูชิมิอินาริ - โอซาก้า - ดิวตี้ฟรี - ชินไซบาชิ	✓	✓	✗	Osaka Area Hotel หรือเทียบเท่า ★★★
5	ปราสาทโอซาก้า - ตลาดปลาคูโรมง - ริงกุเอ้าเล็ท - สนามบินคันไซ - สนามบินสุวรรณภูมิ ประเทศไทย	✓	✗	✈	

** รายการทัวร์ข้างต้นอาจมีการเปลี่ยนแปลงตามความเหมาะสม **

อัตราค่าบริการ

วันเดินทาง	ราคาทัวร์/ท่าน พักห้องละ 2-3 ท่าน	ราคาทัวร์เด็ก/ท่าน (อายุไม่เกิน 12 ปี)	ราคาทัวร์ไม่รวม ตั๋วเครื่องบิน	ราคา ห้องพักเดี่ยว
18 -22 เมษายน 2567	37,990	37,990	27,990	8,000
19 -23 เมษายน 2567	35,990	35,990	25,990	8,000
24 -28 เมษายน 2567	37,990	37,990	27,990	8,000
25 - 29 เมษายน 2567	37,990	37,990	27,990	8,000
27 - เม.ย. - 01 พ.ค. 2567	37,990	37,990	27,990	8,000
02 - 06 พฤษภาคม 2567	37,990	37,990	27,990	8,000
03 -07 พฤษภาคม 2567	37,990	37,990	27,990	8,000
08 -12 พฤษภาคม 2567	33,990	33,990	23,990	8,000
09 - 13 พฤษภาคม 2567	37,990	37,990	27,990	8,000
15 - 19 พฤษภาคม 2567	33,990	33,990	23,990	8,000
17 - 21 พฤษภาคม 2567	33,990	33,990	23,990	8,000
21 - 25 พฤษภาคม 2567	33,990	33,990	23,990	8,000
29 พ.ค. - 02 มิ.ย. 2567	35,990	35,990	25,990	8,000
30 พ.ค. - 03 มิ.ย. 2567	35,990	35,990	25,990	8,000

อัตราค่าบริการสำหรับ เด็กอายุไม่เกิน 2 ปี ณ วันเดินทางกลับ (Infant) ท่านละ 10,000 บาท
ราคาทัวร์ไม่รวมค่าทิปไกด์ และคนขับรถ ท่านละ 1,500 บาท

สำคัญโปรดอ่าน

- กรุณาทำการจองล่วงหน้าก่อนเดินทางอย่างน้อย 30 วัน พร้อมชำระเงินมัดจำ **ท่านละ 18,000 บาท/ท่าน** และชำระส่วนที่เหลือ 21 วัน ก่อนการเดินทาง กรณีวันเดินทางน้อยกว่า 21 วัน ต้องชำระค่าทัวร์เต็มจำนวน 100% เท่านั้น
- อัตราค่าบริการนี้ จำเป็นต้องมีผู้เดินทาง จำนวน 15 ท่าน ขึ้นไป ในแต่ละคณะ กรณีที่มีผู้เดินทางไม่ถึงตามจำนวนที่กำหนด ทางบริษัทฯ ขอสงวนสิทธิ์ในการเลื่อนการเดินทาง หรือเปลี่ยนแปลงอัตราค่าบริการ (ปรับราคาเพิ่มขึ้น เพื่อให้คณะได้ออกเดินทาง ตามความต้องการ)
- ท่านที่ต้องออกบัตรโดยสารภายในประเทศ (ตั๋วเครื่องบิน, รถทัวร์, รถไฟ) กรุณาสอบถามที่เจ้าหน้าที่ทุกครั้งก่อนทำการออกบัตรโดยสาร เนื่องจากสายการบินอาจมีการปรับเปลี่ยนไฟล์ท หรือ เวลาบิน โดยไม่แจ้งให้ทราบล่วงหน้า และการแนะนำจากเจ้าหน้าที่เป็นเพียงการแนะนำเท่านั้น
- ระหว่างท่องเที่ยวหากนักท่องเที่ยวได้รับการตรวจยืนยันว่ามีเชื้อโควิด ทางโรงแรมอาจมีค่าทำความสะอาดห้องพักเพิ่มเติม ถ้ามี (ไม่รวมในรายการ)
- ในกรณีที่ภาครัฐทั้งไทย และประเทศปลายทางมีข้อกำหนดในการกักตัว หรือ การตรวจหาเชื้อโควิด-19 ทุกประเภท ผู้เดินทางต้องรับผิดชอบค่าใช้จ่ายส่วนนี้ด้วยตัวท่านเอง ถ้ามี (ไม่รวมอยู่ในรายการทัวร์)
- การพิจารณาวีซ่าขึ้นอยู่กับพิจารณาของเจ้าหน้าที่ และเอกสารของแต่ละท่าน (เป็นการพิจารณาแบบรายบุคคล) การอนุมัติวีซ่าเป็นดุลพินิจของทางสถานทูต ทางบริษัทฯ ไม่มีส่วนเกี่ยวข้องใดๆทั้งสิ้น ทั้งนี้บริษัทเป็นเพียงตัวกลางและคอยบริการอำนวยความสะดวกให้แก่ผู้เดินทางเท่านั้น อัตราค่าธรรมเนียมวีซ่าทางสถานทูตเป็นผู้เรียกเก็บ หากท่านโดนปฏิเสธการขออนุมัติวีซ่า ทางสถานทูตไม่คืนอัตราค่าธรรมเนียมในการยื่นวีซ่า และมีสิทธิ์ไม่แจ้งสาเหตุการปฏิเสธวีซ่า



Day1 สนามบิณสูวรณภูมิ

22.00 นัดหมายพร้อมกันที่ **สนามบิณสูวรณภูมิ** ประเทศไทย โปรดสังเกตุปุ้ย เลทส์โกกรุป พบเจ้าหน้าที่คอยให้การต้อนรับพร้อมอำนวยความสะดวกให้แก่ท่าน

Day2 สนามบิณคัณไซ ประเทศญี่ปุ่น เกียวโต - วัดคิณคะคุจิ -หาโกย่า - นาบานะโนะซาโตะ

01.10 ออกเดินทางสู่ **สนามบิณคัณไซ** ประเทศญี่ปุ่น โดยสายการบิน **PEACH AIR** เที่ยวบินที่ **MM 092** (ไม่มีบริการอาหารและเครื่องดื่มบนเครื่อง) ใช้เวลาเดินทางประมาณ 5 ชั่วโมง 45 นาที

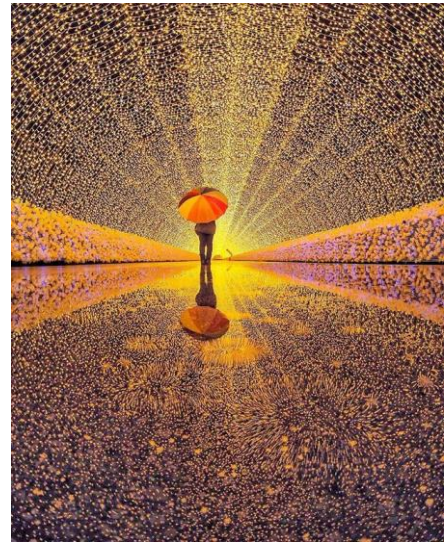
08.50 เดินทางถึง **สนามบิณคัณไซ** ประเทศญี่ปุ่น ผ่านการตรวจคนเข้าเมืองรับสัมภาระผ่านจุดคัดกรองตามระเบียบของสนามบิณ (เวลาที่ญี่ปุ่นเร็วกว่าประเทศไทย 2 ชั่วโมง)

เที่ยง บริการอาหารกลางวัน ณ ภัตตาคารบริการท่านด้วย **พิเศษ!! บุฟเฟ่ต์ซาบุสโตล์ญี่ปุ่น**

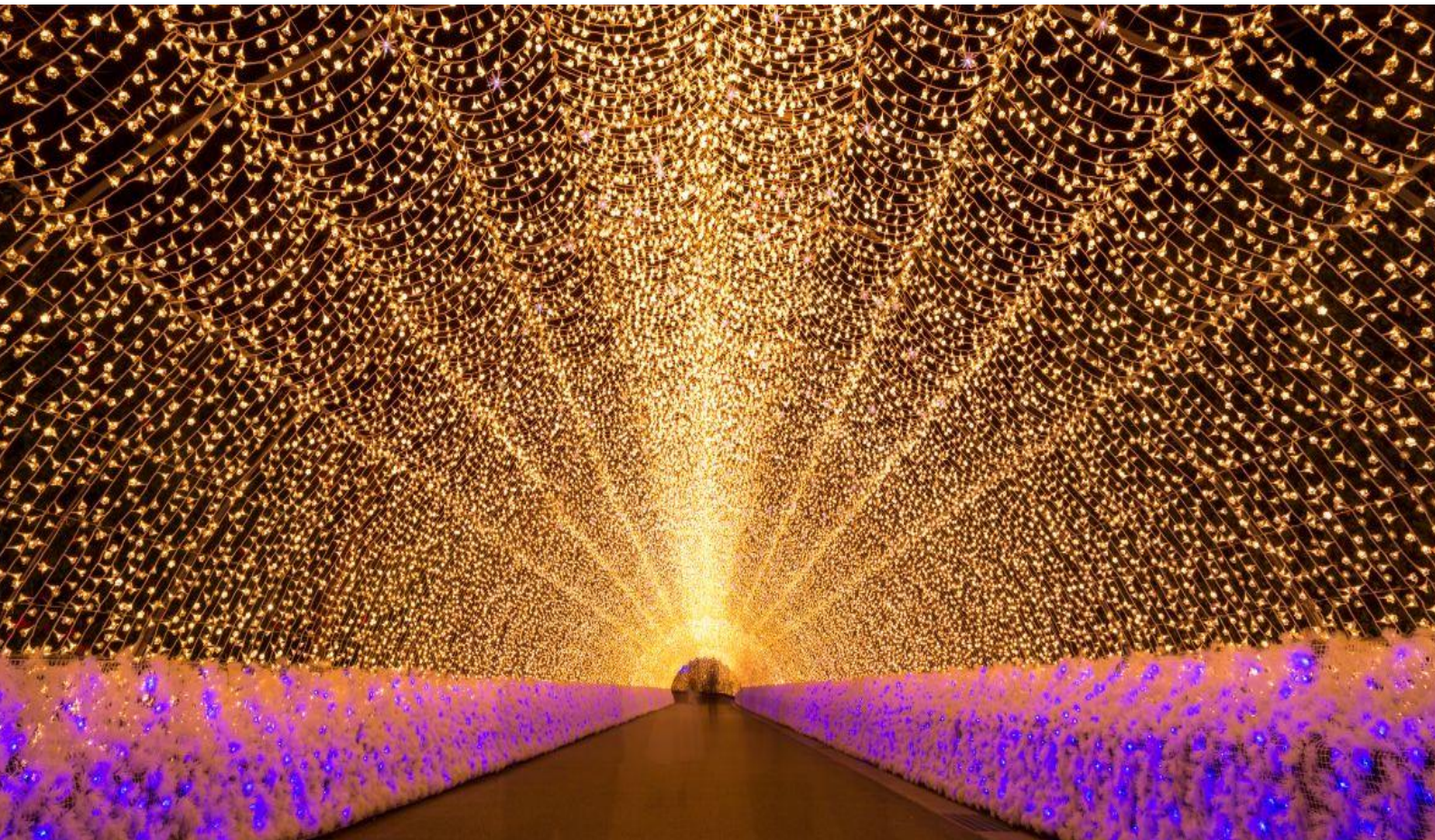


หลังจากนั้นนำท่านเดินทางสู่ **เกียวโต** เป็นเมืองที่ได้ชื่อว่าเมืองแห่งศิลปะและวัฒนธรรมของญี่ปุ่นอย่างแท้จริง นำท่านชม **วัดคิณคะคุจิ** หรือ “ปราสาททอง” สร้างโดยโชกุน อาซิมิสึ โยชิมิสึ เพื่อเป็นสถานที่พักผ่อน ต่อมาบุตรชายของท่านได้ดัดแปลงให้เป็นวัด แต่ปราสาทเดิมได้ถูกไฟไหม้ในปี พ.ศ.2493 และสร้างขึ้นใหม่เมื่อปี พ.ศ.2498 ปราสาทโดยรอบปิดด้วยทองคำเปลวอย่างสวยงาม ให้ท่านได้ดื่มด่ำกับความสะอาดใสของสระน้ำที่สามารถสะท้อนให้เห็นภาพตัวปราสาทได้อย่างงดงาม

จากนั้น นำท่านเดินทางสู่ **เมืองนาโงย่า** จากนั้นนำท่านชม **เทศกาลแสงสี Nabana no Sato Winter Illumination** ณ สวนนาบะนะ ซาโตะ ฮิมพาร์คสวนดอกไม้ ที่มีทุ่งดอกไม้ให้ชมตลอดทั้ง 4 ฤดูกาล สามารถเที่ยวได้ตลอดทั้งปี ในช่วงฤดูใบไม้ร่วงตลอดจนถึงปลายฤดูหนาว งานประดับไฟ Nabana no sato Winter Illumination เป็นงานประดับไฟสุดยิ่งใหญ่ของญี่ปุ่น ที่จัดขึ้นในสวนดอกไม้ที่ชื่อว่า Nabana no sato ซึ่งเป็นส่วนหนึ่งของ Nagashima Resort ในจังหวัดมิเอะ ใกล้ๆ กับเมืองนาโงย่า เป็นงานจัดแสดงไฟที่หลายคนตั้งตารอ เพราะในแต่ละปีจะมีธีมการจัดงานแตกต่างกันออกไป ในพื้นที่ของสวนดอกไม้ขนาดใหญ่จะเต็มไปด้วยดวงไฟกว่าล้านดวงที่แข่งกันส่องแสงยามค่ำคืน ซึ่งจะถูกประดับตกแต่งเป็นรูปทรงต่างๆ ทั้งภูเขาไฟฟูจิ ต้นคริสต์มาส แม่น้ำ ทุ่งหญ้า รวมถึงยังมีการประดับไฟบนน้ำ ให้นักท่องเที่ยวได้เดินชมกันเพลินๆ ท่ามกลางอากาศเย็นสบายในฤดูหนาว



ค่า อีสรอาหารค่าตามอัธยาศัย เพื่อไม่เป็นการเสียเวลาข้อบ่งชี้ของท่าน
ที่พัก Gifu Area Hotel ระดับ 3 ดาว หรือเทียบเท่า



Day3 คามิโคจิ - หมู่บ้านชิราคาวะโกะ - อีออนมอลล์

เช้า บริการอาหารเช้า ณ ห้องอาหารของโรงแรม

จากนั้นนำท่านเดินทางสู่ **คามิโคจิ** แหล่งท่องเที่ยวทางธรรมชาติชื่อดังของจังหวัดนากาโน่ ตั้งอยู่ในเขตพื้นที่อุทยานแห่งชาติชูซังกะคุ ชื่อคามิโคจิมีความหมายว่า “ดินแดนที่เทพเจ้าลงมาประทับ” ซึ่งมีความงดงามสมชื่อ เป็นที่ราบสูงทอดตัวยาวไปตามแม่น้ำอาซุสะ ระยะทางยาว 15 กิโลเมตร มีความสูงเฉลี่ยประมาณ 1,500 เมตรเหนือระดับน้ำทะเล ล้อมรอบด้วยภูเขาสูงมากมาย ทำให้เกิดเป็นทัศนียภาพที่สวยงามอลังการ และเป็นหนึ่งในจุดชมใบไม้เปลี่ยนสีที่งดงามที่สุด เป็นแหล่งท่องเที่ยวทางธรรมชาติที่เปรียบเหมือนสวรรค์ของนักเดินทางสายธรรมชาติและสายผจญภัยที่ชอบเที่ยวป่าเขาท่านจะได้สัมผัสกับธรรมชาติที่งดงามของเทือกเขาแอลป์อีกด้วย



เที่ยง บริการอาหารกลางวัน ณ ภัตตาคาร

จากนั้นนำท่านเดินทางสู่ **หมู่บ้านชิราคาวะโกะ** หมู่บ้านที่ได้รับเลือกจากองค์การยูเนสโกให้เป็นมรดกโลกในปี ค.ศ.1995 ท่านจะได้พบกับบ้านในแบบกัสโชสิคิรี ซึ่งเป็นแบบญี่ปุ่นดั้งเดิม ชื่อนี้ได้มาจากคำว่า กัสโช ซึ่งแปลว่า พนมมือ ตามรูปแบบของบ้านที่หลังคาชันถึง 60 องศา มีลักษณะคล้ายสองมือที่พนมเข้าหากัน ตัวบ้านมีความยาวประมาณ 18 เมตร และมีความกว้าง 10 เมตร ซึ่งโครงสร้างของบ้านสร้างขึ้นโดยไม่ใช้ตะปูแม้แต่ตัวเดียว แต่ยังคงความแข็งแรงสามารถรองรับหิมะที่ตกมาอย่างหนักในช่วงฤดูหนาวได้ดี นำท่านช้อปปิ้ง ณ **อีออน มอลล์** ซึ่งเป็นห้างสรรพสินค้าขนาดใหญ่ของญี่ปุ่น มีสินค้ามากมายหลากหลายชนิดให้ท่านได้เลือกซื้อกัน ไม่ว่าจะเป็นโซนเครื่องสำอางค์ ของใช้เด็ก ของเล่น เสื้อผ้า กระเป๋า รองเท้า ยาสามัญประจำบ้านหรือแม้กระทั่งผลไม้สดๆจากไร่ของญี่ปุ่นก็มีจำหน่ายที่นี่ด้วยเช่นกัน พิเศษสุดกับร้าน 100 เยน ที่ทุกอย่างในร้านราคาเพียง 100 เยนเท่านั้น ซึ่งเป็นร้านยอดฮิตของคนญี่ปุ่นกันเลยทีเดียว



ค่ำ อิสระอาหารค่ำตามอัธยาศัย เพื่อไม่เป็นการเสียเวลาช้อปปิ้งของท่าน

ที่พัก Gifu Area Hotel ระดับ 3 ดาว หรือเทียบเท่า



Day4 เกียวโต - วัดคิโยมิสึ - พิธีชงชาญี่ปุ่น - ศาลเจ้าฟูชิมิอินาริ - โอซาก้า - ดิวตี้ฟรี - ชินไซบาชิ

เช้า บริการอาหารเช้า ณ ห้องอาหารของโรงแรม

จากนั้นนำท่านเดินทางสู่ **เมืองเกียวโต** เมืองหลวงเก่าของญี่ปุ่นมานานกว่า 1,000 ปี จากนั้นเดินทางสู่ จากนั้นนำท่านชม **วัดคิโยมิสึ** หรือ วัดน้ำใส ที่ติดรอบสุดท้ายของการประกวด 1 ใน 7 สิ่งมหัศจรรย์ของโลกยุคใหม่ เป็นวัดที่ใหญ่และเก่าแก่ตั้งอยู่บริเวณเนินเขาอิงาชิยามา และมีท่อนซุงวางเรียงซ้อนกันตามแนวนอนตั้งจากพื้นดินขึ้นมารองรับระเบียงของตัววิหารใหญ่ ซึ่งไม่ใช่ตะปูสักตัว ใช้วิธีการเข้าลิ้ม เหมือน เรือยนต์ไทย วัดนี้มีอายุเก่าแก่ยิ่งกว่ากรุงเกียวโต กว่า 1,200 ปี มาแล้ว เป็นที่ประดิษฐานของเทพเอบิสิ เทพเจ้าแห่งความร่ำรวย มั่งคั่ง , นมัสการพระโพธิสัตว์อวโลกิเตศวร, จากระเบียงแห่งนี้สามารถถ่ายภาพ ณ จุดที่สวยงามที่สุดในกรุงเกียวโต มองเห็นวิวทิวทัศน์ของตัวเมืองเกียวโตได้งดงาม พร้อมกับวิหารของวัดคิโยมิสึ และเชิญดื่มน้ำศักดิ์สิทธิ์สามสายอันเกิดขึ้นจากธรรมชาติที่ไหลมาจากเทือกเขา โดยเชื่อว่า สายแรก รวยสายสอง สวย-หล่อ สายสาม แข็งแรง นำท่านเปิดประสบการณ์ใหม่กับ **พิธีชงชาญี่ปุ่น** ซึ่งเป็นเอกลักษณ์ของประเทศญี่ปุ่นว่าด้วยการใช้เวลาอย่างสุนทรีย์ ด้วยการดื่มและการชงชาผงสีเขียวหรือมีทละ นับตั้งแต่ประมาณศตวรรษที่ 14 ต้นฉบับของพิธีชงชา และให้ท่านได้สัมผัสกับบรรยากาศของการจำลองเรื่องราวเกี่ยวกับการพบปะกันในวงสังคมเกี่ยวกับการดื่มและชงชาที่ได้แพร่หลายในบรรดาชนชั้นสูงในประเทศญี่ปุ่น จากนั้นอิสระให้ท่านได้เลือกซื้อของที่ระลึกตามอัธยาศัย



เที่ยง บริการอาหารกลางวัน ณ ภัตตาคาร พิเศษ! บริการท่านด้วยเมนู ปังย่างยากินิคุสไตล์ญี่ปุ่น

นำท่านชม **ศาลเจ้าฟูชิมิอินาริ** ที่สถิตของพระแม่โพสพ เทพเจ้าที่เป็นที่นับถือยิ่งของประชาชนที่มาสักการะขอพร ให้มีความเป็นอยู่อุดมสมบูรณ์ของเรื่องพืชพรรณธัญญาหาร นำท่านสักการะพระแม่โพสพ และเทพจิ้งจอกที่ชาวญี่ปุ่นเชื่อว่าเป็น ทูตสวรรค์ ผู้คอยนำข่าวสารจากสรวงสวรรค์ลงมายังโลกมนุษย์ ท่านจะได้ตื่นตากับรูปปั้นของเทพจิ้งจอก ที่มีจำนวนมากมายและเดินต่อไปยัง ศาลโทริอิ นำท่านชม **“ซุ้มประตูสีแดง”** ที่เป็นสัญลักษณ์ของศาลเจ้าที่มีมากกว่าร้อยต้นทอดตัวยาวตามเส้นทางของไหลเขาลดหลั่นกันบนเส้นทางยาวถึง 4 กิโลเมตร และเป็นฉากของภาพยนตร์



นำทุกท่านเดินทางไปยัง **โอซาก้า** เป็นเมืองที่ยังคงมีสถานที่ทางประวัติศาสตร์อย่างเช่น สุสานโบราณ, อาคารสิ่งปลูกสร้างต่าง ๆ หลงเหลืออยู่ และที่ขาดไม่ได้เลยสำหรับชาวโอซาก้าคือ ศิลปะการแสดงที่มีต้นกำเนิดที่โอซาก้า เป็นเมืองที่เต็มไปด้วยรอยยิ้มและความสดใสไร้แรง เชิญมาสัมผัสเสน่ห์แบบนี้ได้ที่ “โอซาก้า” คุณภาพดีที่ร้านค้าปลอดภาษี **คิวตี้พี** ซึ่งมีสินค้าให้บริการทุกท่านเลือกจับจ่ายใช้สอยในราคาถูก ย่อมเยาว์อย่างมากมายโดยสินค้าบางประเภทจะไม่สามารถซื้อในเมืองอื่นของประเทศญี่ปุ่นได้จะเป็นสินค้าประจำเมืองเท่านั้น นำท่านอิสระช้อปปิ้ง **ย่านชินไซบาชิ** ย่านช้อปปิ้งชื่อดังของนคร โอซาก้า ภายในย่านนี้มีร้านค้าเก่าแก่ปะปนไปกับร้านค้าทันสมัย และสินค้าหลากหลายรูปแบบทั้งสำหรับเด็ก และผู้ใหญ่ ซึ่งย่านนี้ถือว่าเป็นย่านแสงสี และบันเทิงชั้นนำแห่งหนึ่งของนครโอซาก้า อีกทั้งยังมีร้านอาหารทะเลขึ้นชื่อมากมาย สัญลักษณ์เด่นของย่านนี้คือ ตึกรูปเครื่องหมายการค้าของ กูลิโกะ ผลิตภัณฑ์ขนมชื่อดังจากญี่ปุ่นนั่นเอง



แนะนำของกิน “ย่านชินไซบาชิ” อันได้แก่ ทาโกะยากิ หรือขนมครกญี่ปุ่นไส้ปลาหมึกยักษ์ มักเป็นของกินอันดับต้นๆ ที่ไม่ว่าใครก็ต้องเอ่ยถึง หากไปเที่ยวโอซาก้าแล้วไม่ได้แวะซื้อทาโกะยากิกินเลยสักร้านก็ต้องขอบอกเลยว่าพลาดสุดๆ เพราะขนาดคนที่เขาไม่อินกับทาโกะยากิสักเท่าไร พอได้มาเห็นกับตาชิมกับปากที่โอซาก้าแล้วก็ต้องเอ่ยปากชมไม่หยุด



คำ
ที่พัก

อิสระอาหารค่ำตามอัธยาศัย เพื่อไม่เป็นการเสียเวลาช้อปปิ้งของท่าน
Osaka Area Hotel ระดับ 3 ดาว หรือเทียบเท่า





Day5 ปราสาทโอซาก้า - ตลาดปลาคูโรมง - ริงกุเอ้าเล็ท – สนามบินคันไซ – สนามบินสุวรรณภูมิ ประเทศไทย

เช้า บริการอาหารเช้า ณ ห้องอาหารของโรงแรม

จากนั้นนำท่านเดินทางชมบริเวณโดยรอบของ **ปราสาทโอซาก้า** ซึ่งถือได้ว่าเป็นสัญลักษณ์ของเมือง สัมผัสความยิ่งใหญ่และชมนิทรรศการที่จัดแสดงอยู่ภายใน ซึ่งเล่าถึงความเป็นมาของปราสาท รวมทั้งประวัติและข้าวของเครื่องใช้ ต่างๆของโชกุน อิเดโยชิโตโยโตมิ ผู้มีคำสั่งให้ก่อสร้างปราสาทแห่งนี้ **** ไม่รวมค่าเข้าชม ท่านละ 600 เยน ****

เที่ยง อีสรอาหารกลางวันตามอัธยาศัย เพื่อไม่เป็นการรบกวนเวลาช้อปปิ้งของท่าน

นำท่านเดินทางไปยัง **ตลาดปลาคูโรมง** เป็นตลาดยอดฮิตและเก่าแก่ที่สุดแห่งหนึ่งในโอซาก้า โดยเสน่ห์ของตลาดแห่งนี้คือ อาหารที่ขายมีทั้งของสด และปรุงสำเร็จพร้อมกินสามารถเลือกที่จะทานหน้าร้าน อาทิ กุ้งมังกร ซาบูกิ ปลาไหลย่าง ทูน่า แซลมอน หอยเม่น หอยเชลล์ อโคโนมียากิ และขนม ผลไม้ต่างๆ จากนั้นนำท่านสู่ **ริงกุ เอ้าเล็ท** แหล่งช้อปปิ้งใหญ่ใกล้กับสนามบินคันไซ ให้ท่านเพลิดเพลินกับการเลือกซื้อสินค้า “แบรนด์เนม” ชื่อดังหลากหลาย และสินค้าดีราคาพิเศษ อาทิ เครื่องสำอาง, เครื่องประดับ, เสื้อผ้า, กระเป๋า, รองเท้าอุปกรณ์กีฬา และยังเป็นแหล่งรวมสินค้าแบรนด์ญี่ปุ่นโกอินเตอร์



มากมายกับคอลเลคชั่นเสื้อผ้าล่าสุด อาทิ MK Michel Klein, Morgan, Elle ฯลฯ พร้อมทั้งเลือกซื้อกระเป๋าไฮโซ Bally, Prada, Gucci, Diesel, Tumi, Gap, Armani ฯลฯ หรือจะเลือกดูเครื่องประดับ และนาฬิกาหรูอย่าง Tag Heuer, Agete, S.T. Dupont, Tasaki ฯลฯ รวมไปถึงรองเท้าแฟชั่น Hush Puppies, Scotch Grain, Skechers, Hogan ฯลฯ และสินค้าอื่นๆอีกมากมาย ให้ท่านได้เลือกช้อปปิ้งตามอัธยาศัย



T 2 Go Holiday Co., LTD.

TAT License No.: 11/07978

Address: 1213/340 Ladprao 94 Phlabphla Wangtonglang Bangkok 10310

Telephone: (+66) 84 522 2429

Email: info@t2goholiday.com

Website: www.t2goholidaytour.com

Tax ID: 0105558081499

คำ อธิระอาหารคำตามอัธยาศัย เพื่อไม่เป็นการรบกวนเวลาข้อปึงของท่าน

ได้เวลาอันสมควรนำท่านเดินทางสู่ **สนามบินคันไซ** ประเทศญี่ปุ่น

19.15 นำท่านเดินทางสู่ สนามบินสุวรรณภูมิ ประเทศไทย โดยสายการบิน **PEACH AIR** เที่ยวบินที่ **MM 091** (ไม่มีบริการอาหารและเครื่องดื่มบนเครื่อง) ใช้เวลาเดินทางประมาณ 5 ชั่วโมง 50 นาที

23.55 เดินทางถึง **สนามบินสุวรรณภูมิ** ประเทศไทยโดยสวัสดิภาพ ... พร้อมความประทับใจ

อัตราค่าบริการนี้รวม

- ค่าตัวเครื่องบินไป-กลับพร้อมคณะ
- ค่าหนักกระเป๋าสัมภาระ ท่านละไม่เกิน 30 กก
- ค่าอาหารตามมือที่ระบุในรายการ
- ค่าที่พักตามที่ระบุในรายการ พักห้องละ 2 ท่าน
- ค่าประกันอุบัติเหตุระหว่างเดินทาง วงเงินท่านละ 1,000,000 บาท เจือปนไปตามกรมธรรม์
- ค่าทิปคนขับรถ หัวหน้าทัวร์
- ค่าภาษีสนามบินทุกแห่งที่มี
- ค่าจ้างมัคคุเทศก์คอยบริการตลอด การเดินทาง
- ค่ารถรับ-ส่ง และนำเที่ยวตามรายการ
- ค่าเข้าชมสถานที่ต่างๆ ตามรายการ
- ค่าภาษีมูลค่าเพิ่ม 7% และภาษี หัก ณ ที่จ่าย กรณีที่ต้องการ ออกใบเสร็จในนามบริษัท

อัตราค่าบริการนี้ไม่รวม

- ค่าใช้จ่ายส่วนตัวนอกเหนือจากรายการที่ระบุ เช่น ค่าทำหนังสือเดินทาง, ค่าโทรศัพท์, ค่าโทรศัพท์ ทางไกล, ค่าอินเทอร์เน็ต, ค่าซักกรีด, มินิบาร์ในห้อง (กรุณาสอบถามจากหัวหน้าทัวร์ก่อนการให้บริการ)
- ค่าดำเนินการอื่นๆ สำหรับผู้ที่ไม่ได้ถือหนังสือเดินทางสัญชาติไทย ค่าดำเนินการ แจ่งเข้า-ออกประเทศ
- ค่าอาหารพิเศษที่นอกเหนือจากรายการทัวร์กำหนด และ รวมถึงการริเคเวสอาหารพิเศษต่างๆ เช่น อาหารเจ มังสวิรัต อาหารทะเล เป็นต้น
- ค่าบริการอื่นๆเพิ่มของสายการบิน เช่น ที่นั่ง อาหาร วีลแชร์ และ บริการเสริมอื่น (ถ้ามี)
- ค่าวีซ่าท่องเที่ยว (ถ้ามี) รวมถึงกรณีที่ประเทศปลายทางประกาศยกเลิกฟรีวีซ่าท่องเที่ยว สำหรับนักท่องเที่ยวชาวไทย

เงื่อนไขการยกเลิกการเดินทาง

1. กรณีที่นักท่องเที่ยวต้องการ ขอยกเลิกการเดินทาง เลื่อน หรือ เปลี่ยนแปลงการเดินทาง

นักท่องเที่ยว (ผู้มีรายชื่อในเอกสารการจอง) จะต้องอีเมล เพื่อลงนามในเอกสารแจ้งยืนยันยกเลิก การจอง กับทางบริษัทเป็นลายลักษณ์อักษรเท่านั้น ทางบริษัทไม่รับยกเลิกการจองผ่านทาง โทรศัพท์ ไม่ว่าจะกรณีใดๆ ทั้งสิ้น

2. กรณีที่นักท่องเที่ยว ขอรับเงินค่าบริการคืน กรุณาส่งเอกสารทางอีเมล เอกสารที่ใช้ประกอบการขอรับคืนรายละเอียดดังนี้

- หน้าสมุดบัญชีธนาคารที่ต้องการให้นำเงินเข้า
- ใบเรียกเก็บเงิน หรือ หลักฐานการชำระเงินค่าบริการต่างๆ ทั้งหมด
- พาสปอร์ตหน้าแรกของผู้เดินทาง

**** กรณีมอบอำนาจจะต้องมีหนังสือมอบอำนาจ และ สำเนาบัตรประชาชนของผู้รับมอบอำนาจ ****

เงื่อนไข และข้อควรทราบอื่น ๆ ทั่วไป ที่ท่านควรทราบ

1. ทัวร์นี้สำหรับผู้มีวัตถุประสงค์เพื่อการท่องเที่ยวเท่านั้น
2. ทัวร์นี้ขอสงวนสิทธิ์สำหรับผู้เดินทางที่หนังสือเดินทางธรรมดา (หน้าปกสีน้ำตาล / เลือดหมู) เท่านั้น กรณีที่ท่านถือหนังสือเดินทางราชการ (หน้าปกสีเงินเข้ม) หนังสือเดินทางทูต (หน้าปกสีแดงสด) และต้องการการเดินทางไปพร้อมคณะทัวร์ อันมีวัตถุประสงค์เพื่อการท่องเที่ยว โดยไม่มีเจตนาขายหรือ เอกสารใดเชื่อมโยง เกี่ยวกับการขออนุญาตการใช้หนังสือเดินทางพิเศษอื่นๆ หากไม่ผ่านการอนุมัติของเจ้าหน้าที่เคาน์เตอร์เช็คอิน ด่านตรวจคน เข้าเมือง ทั้งฝั่งประเทศไทย (ต้นทาง) ขาออก และ ต่างประเทศ (ปลายทาง) ขาเข้า ไม่ว่าจะกรณีใดก็ตาม ทางบริษัท ขอสงวนสิทธิ์ไม่รับผิดชอบความผิดพลาดที่จะเกิดขึ้นในส่วนนี้ ไม่ว่าจะส่วนใดส่วนหนึ่ง
3. ทัวร์นี้เป็นทัวร์แบบเหมาจ่ายล่วงหน้าเรียบร้อยแล้ว หากท่านไม่ได้ร่วมเดินทางหรือใช้บริการ ตามที่ระบุไว้ในรายการ ไม่ว่าจะบางส่วนหรือทั้งหมด หรือถูกปฏิเสธการเข้า-ออกเมือง หรือด้วยเหตุผลใดๆ ก็ตาม ทางบริษัทขอสงวนสิทธิ์ไม่คืนเงินค่าบริการ ไม่ว่าจะบางส่วนหรือทั้งหมดให้แก่ท่านไม่ว่ากรณีใดๆ ก็ตาม
4. ทางบริษัทขอสงวนสิทธิ์ไม่รับผิดชอบค่าเสียหายจากความผิดพลาดในการสะกดชื่อ นามสกุล คำนำหน้าชื่อ เลขที่หนังสือเดินทาง เลขที่วีซ่า และอื่นๆ เพื่อใช้ในการจองตั๋วเครื่องบิน ในกรณีที่นักท่องเที่ยว หรือ เอเยนต์ไม่ได้ส่งหน้าหนังสือเดินทาง และ หน้าวีซ่า มาให้กับทางบริษัทพร้อมการชำระเงินมัดจำหรือส่วนที่เหลือ ทั้งหมด
5. ทางบริษัทขอสงวนสิทธิ์ในการเปลี่ยนแปลงรายการการเดินทางตามความเหมาะสม เพื่อให้ สอดคล้องกับ สถานการณ์ ภูมิอากาศ และเวลา ณ วันที่เดินทางจริงของประเทศที่เดินทาง ทั้งนี้ ทางบริษัทจะ คำนึงถึงความปลอดภัย และ ประโยชน์ของลูกค้าเป็นสำคัญ
6. ทางบริษัทขอสงวนสิทธิ์ไม่รับผิดชอบต่อความเสียหายหรือค่าใช้จ่ายใดๆ ที่เพิ่มขึ้นของนักท่องเที่ยว ผู้ไม่ได้เกิดจากความผิดของทางบริษัท เช่น ภัยธรรมชาติ การจลาจล การนัดหยุดงาน การปฏิวัติ อุบัติเหตุ ความเจ็บป่วย ความสูญหายหรือเสียหายของสัมภาระ ความล่าช้า เปลี่ยนแปลง หรือการบริการของสายการบิน เหตุสุดวิสัยอื่น เป็นต้น
7. อัตราค่าบริการคำนวณจากอัตราแลกเปลี่ยนเงินตราต่างประเทศ ณ วันที่ทางบริษัทเสนอราคา ดังนั้น ทางบริษัทขอสงวนสิทธิ์ในการปรับราคาค่าบริการเพิ่มขึ้น ในกรณีที่มีการเปลี่ยนแปลงอัตราแลกเปลี่ยนเงิน ตราต่างประเทศ ค่าตั๋วเครื่องบิน ค่าภาษีน้ำมัน ค่าภาษีสนามบิน ค่าประกันภัยสายการบิน การเปลี่ยนแปลงเกี่ยว บิน ฯลฯ ที่ทำให้ต้นทุนสูงขึ้น
8. มัคคุเทศก์ พนักงาน หรือตัวแทนของทางบริษัท ไม่มีอำนาจในการให้คำสัญญาใด แทนบริษัท เว้นแต่มีเอกสารลงนามโดยผู้มีอำนาจของบริษัทกำกับเท่านั้น
9. นักท่องเที่ยวต้องมีความพร้อมในการเดินทางทุกประการ หากเกิดเหตุสุดวิสัยใดๆ ระหว่างรอการ เดินทาง อันไม่ใช่เหตุที่เกี่ยวข้องกับทางบริษัท อาทิ วีซ่าไม่ผ่าน เกิดอุบัติเหตุที่ไม่สามารถควบคุมได้นอกเหนือการ ควบคุมและคาดหมาย ทางบริษัทจะรับผิดชอบคืนค่าทัวร์เฉพาะส่วนที่บริษัทยังไม่ได้ชำระแก่ทางลูกค้าของทางบริษัท หรือต้องการชำระตามข้อ ตกลงแก่ลูกค้าตามหลักปฏิบัติเท่านั้น
10. คณะทัวร์นี้ เป็นการชำระค่าใช้จ่ายทั้งหมดแบบผูกขาดกับตัวแทนบริษัทที่ได้รับการรับรองอย่างถูกต้อง ณ ประเทศปลายทาง ซึ่ง บางส่วนของโปรแกรมอาจจำเป็นต้องท่องเที่ยวอันเป็นไปตามนโยบายของประเทศปลายทางนั้นๆ กรณีที่ท่านไม่ต้องการใช้บริการ ส่วนใดส่วนหนึ่ง ไม่ว่าจะกรณีใดก็ตาม จะไม่สามารถคืนค่าใช้จ่าย ให้ได้ และ อาจมีค่าใช้จ่ายเพิ่มเติมขึ้น ตามมาเป็นบางกรณี ทางบริษัทขอสงวนสิทธิ์ในการเรียกเก็บค่าใช้จ่ายที่ เกิดขึ้นจริงทั้งหมดกับผู้เดินทาง กรณีที่เกิดเหตุการณ์นี้ขึ้น ไม่ว่าจะกรณีใดก็ตาม
11. กรณีลูกค้าที่จองเฉพาะทัวร์ไม่รวมบัตรโดยสารโดยเครื่องบิน (จอยด์แลนด์ทัวร์) ชื่อตัว เครื่องบินแยกเอง) ในวันเริ่มทัวร์ (วันที่หนึ่ง) ท่านจำเป็นต้องมารอคณะเท่านั้น ทางบริษัทไม่สามารถให้คณะรอ ท่านได้ ไม่ว่าจะกรณีใดก็ตาม กรณีที่ไฟล์ทของท่านถึงช้ากว่าคณะ และยืนยันเดินทาง ท่านจำเป็นต้องเดินทางตาม คณะไปยังเมือง หรือ สถานที่ท่องเที่ยวที่คณะอยู่ในเวลานั้นๆ กรณีนี้จะมีค่าใช้จ่ายเพิ่ม ท่านจำเป็นต้องชำระ ค่าใช้จ่ายที่ใช้ในการเดินทางด้วยตนเองทั้งหมดเท่านั้น ไม่ว่าจะกรณีใดก็ตาม และ ทางบริษัทขอสงวนสิทธิ์ไม่สามารถ ชดเชย หรือ ทดแทน หากท่านไม่ได้ไปท่องเที่ยวเมือง หรือ สถานที่ท่องเที่ยวใดๆ สถานที่หนึ่ง ทุกกรณี เนื่องจาก เป็นการชำระแบบเหมาจ่ายกับตัวแทนแล้วทั้งหมด

เงื่อนไขการคืนเงินค่าบริการดังนี้

1. แจ้งยกเลิกก่อนเดินทาง ตั้งแต่ 30 วันขึ้นไป
คืนค่าใช้จ่ายทั้งหมด หรือ หักค่าใช้จ่ายจริงที่เกิดขึ้น (กรณีวันเดินทางตรงกับช่วงวันหยุดนักขัตฤกษ์ ไม่ว่าจะวันใดวันหนึ่ง ทางบริษัทขอสงวนสิทธิ์ในการยกเลิกการเดินทางไม่น้อยกว่า 55 วัน)
2. แจ้งยกเลิกก่อนเดินทาง 15-29 วัน
เก็บค่าใช้จ่ายท่านละ 50% ของค่าทัวร์ หรือ หักค่าใช้จ่ายจริงที่เกิดขึ้น (กรณีที่มีค่าใช้จ่ายตามจริงมากกว่ากำหนด ทางบริษัทขอสงวนสิทธิ์ในการเรียกเก็บค่าใช้จ่ายเพิ่ม)
3. แจ้งยกเลิกก่อนเดินทาง 0-14 วัน
เก็บค่าใช้จ่ายท่านละ 100% ของค่าทัวร์

ข้อมูลสำคัญเกี่ยวกับโรงแรมที่พักที่ท่านควรทราบ

1. เนื่องจากการวางแผนผังห้องพักของแต่ละโรงแรมแตกต่างกัน เช่น ห้องพักแบบห้องเดี่ยว (Single) ห้องพักแบบห้องคู่ 2 ท่าน (Twin/Double) และ ห้องพัก แบบ 3 ท่าน / 3 เตียง (Triple Room) จึงอาจทำให้ห้องพักแต่ละประเภท อาจจะไม่ติดกัน หรือ อยู่คนละชั้นกัน และบางโรงแรมอาจจะไม่มีห้องพักแบบ 3 ท่าน ซึ่งถ้าต้องการเข้าพัก 3 ท่าน อาจจะต้องเป็น 1 เตียงใหญ่ กับ 1 เตียงพับเสริม หรือ อาจมีความจำเป็นต้องแยกห้องพัก เป็นห้องคู่ 1 ห้อง (Twin/Double) และ ห้องเดี่ยว 1 ห้อง (Single) ไม่ว่าจะกรณีใดๆ ทางบริษัทขอสงวนสิทธิ์ในการเรียกเก็บค่าบริการเพิ่มตามจริงที่เกิดขึ้นจากนักท่องเที่ยว
2. กรณีที่มีงานจัดประชุมนานาชาติ (Trade Fair) เป็นผลให้ค่าโรงแรมสูงขึ้นมาก และ ห้องพักในเมืองเดิม บริษัทฯ ขอสงวนสิทธิ์ในการปรับเปลี่ยน หรือย้ายเมืองเพื่อให้เกิดความเหมาะสม
3. โดยส่วนใหญ่ตามธรรมเนียม ของห้องพักจะเป็นห้องพักที่ห้ามสูบบุหรี่ (Non Smoking Room) โดยทางโรงแรมอาจมีการติดตั้งอุปกรณ์ถูกจับควันไว้ในห้อง กรณีที่มีการ ลักลอบสูบบุหรี่ในห้องพัก และถูกตรวจสอบได้ ผู้เข้าพักจำเป็นต้องชำระค่าปรับกับโรงแรมโดยตรง โดยค่าปรับขึ้นอยู่กับเงื่อนไขของแต่ละโรงแรม

ข้อมูลสำคัญเกี่ยวกับสายการบินที่ท่านควรทราบ

1. เกี่ยวกับที่นั่งบนเครื่องบิน เนื่องจากบัตรโดยสารเป็นแบบหมู่คณะ (ราคาพิเศษ) สายการบินจึงขอสงวนสิทธิ์ในการเลือกที่นั่งบนเครื่องบินทุกกรณี แต่ทางบริษัทจะพยายามให้มากที่สุด ให้ลูกค้าผู้เดินทางที่มาด้วยกันได้นั่งด้วยกัน หรือใกล้กันให้มากที่สุดเท่าที่จะสามารถทำได้
2. กรณีที่ท่านเป็นมุสลิม หรือ นับถือศาสนาอิสลาม หรือ แพ้อาหารบางประเภท โปรด ระบุมาให้ชัดเจนในขั้นตอนการจองกรณีที่แจ้งล่วงหน้าก่อนเดินทางกะทันหัน อาจมีค่าใช้จ่ายเพิ่ม เพื่อชำระกับเมนูใหม่ที่ต้องการ เพราะเมนูเดิมของคณะ ไม่สามารถยกเลิกได้
3. บางสายการบินอาจมีเงื่อนไขเกี่ยวกับการให้บริการอาหารบนเครื่องบินแตกต่างกัน ขอให้ท่านทำความเข้าใจถึงวัฒนธรรมประจำชาติ ของแต่ละสายการบินที่กำลังให้บริการท่านอยู่
4. สายการบินอาจมีการงดเสิร์ฟอาหาร และเครื่องดื่ม หรือเปลี่ยนแปลงรูปแบบ อาหาร ขึ้นอยู่กับสายการบินเป็นผู้กำหนด

ข้อมูลสำคัญเกี่ยวกับ การยื่นคำร้องขอวีซ่า ที่ท่านควรทราบ

1. โปรแกรมทัวร์นี้ไม่รวม ค่าธรรมเนียมวีซ่าต่างๆ จากสถานทูต ค่าบริการและค่าธรรมเนียมจากศูนย์ยื่นหรือค่าใช้จ่ายพิเศษค่าใช้จ่ายเพิ่มเติมอื่นๆจากทั้งทางสถานทูต และศูนย์ยื่นวีซ่า
2. ผู้สมัครทุกท่าน จำเป็นต้องมาแสดงตน ณ ศูนย์ยื่นรับคำร้องขอวีซ่า เพื่อสแกนลายนิ้วมือทุกท่าน
3. ระยะเวลาในการพิจารณาวีซ่าของสถานทูต โดยประมาณ 15-20 วันทำการ เป็นอย่างน้อย (ไม่รวมเสาร์ - อาทิตย์ และวันหยุดของสถานทูตนั้นๆ ตามประกาศ) และทั้งนี้ขึ้นอยู่กับจำนวนของผู้สมัครในแต่ละช่วงเป็นสำคัญ
4. ทางบริษัทขอสงวนสิทธิ์ในการยื่นวีซ่าแบบหมู่คณะ โดยทางแผนกวิชาจะเป็นผู้ได้รับกำหนดการนัดหมายวัน และเวลาจากทางสถานทูตหรือศูนย์รับคำร้องขอวีซ่าเท่านั้น
5. หากท่านไม่สะดวกมาดำเนินการยื่นวีซ่าวันใด รวมไปถึงมีความจำเป็นต้องใช้หนังสือเดินทางเพื่อ กิจธุระส่วนตัวของท่านในช่วงใดบ้างซึ่งอาจจะอยู่ในช่วงระยะเวลาการพิจารณาวีซ่า หรือ ซึ่งอาจทำให้ให้มีผลต่อการ พิจารณาวีซ่า (เล่มหนังสือเดินทางอยู่ในระหว่างการพิจารณาที่สถานทูต) ท่านจำเป็นต้องแจ้งล่วงหน้าก่อน ตั้งแต่ ขั้นตอนการจอง หรือ ก่อนชำระเงินมัดจำ แผนกวิชาจะประสานงานอีกครั้ง การนัดหมายแบบกรณีจำเป็นต่างๆ นั้นมี ค่าใช้จ่ายเพิ่มเติมที่ท่านต้องชำระในส่วนนี้ด้วยตนเอง
 - 5.1 คิวพิเศษ (Premium) คือ การนัดหมายที่เร็วขึ้น หรือ สามารถเลือกเวลาได้มากขึ้น
 - 5.2 การยื่นแบบเร่งด่วน (Fast Track) ใช้เวลาพิจารณาเร็วกว่าปกติ ** การบริการพิเศษนี้ยังคงใช้มาตรฐานการพิจารณาวีซ่าแบบเดิมทั้งหมด " ประเทศที่ท่านสามารถเลือกซื้อบริการพิเศษนี้ได้ มีบางประเทศในยุโรปเท่านั้น กรุณาสอบถามเจ้าหน้าที่วีซ่า
6. กรณีที่ท่านไม่สามารถยื่นวีซ่าพร้อมคณะได้ จะต้องยื่นก่อน หรือ หลัง คณะ และหากเกิดค่าใช้จ่ายไม่ว่ากรณีใดๆ ก็ตาม ท่านจำเป็นต้องชำระค่าใช้จ่ายที่เกิดขึ้นตามจริงทั้งหมด เช่น ค่าบัตรโดยสารโดยเครื่องบิน (ตัว) จะต้องออกก่อนแต่วีซ่ายังไม่ออก เนื่องจากท่านยื่นหลังคณะ
7. หลังจากยื่นวีซ่าเรียบร้อยแล้ว สถานทูตไม่อนุญาตให้ทำการยื่นหนังสือเดินทางจากสถานทูตออกมาระหว่าง ขั้นตอนการพิจารณาวีซ่าไม่ว่ากรณีใดๆ ทั้งสิ้น ดังนั้นหากท่านมีความจำเป็นในการใช้เล่มฯ เพื่อเดินทาง กรุณาแจ้ง เจ้าหน้าที่
8. กรณีที่ท่านมีวีซ่าท่องเที่ยวเชิงแก่นชนิดที่สามารถเข้าออกได้หลายครั้งโดยยังไม่หมดอายุ จำเป็นต้องเป็น วีซ่าชนิดท่องเที่ยวเท่านั้น โดยจะต้องอยู่ในหนังสือเดินทางเล่มปัจจุบันที่มีอายุคงเหลืออย่างน้อย 6 เดือน ณ วันเดินทางกลับกรุณาส่งหน้าวีซ่าและหน้าที่มีการประทับตราเข้าประเทศมาแล้วให้กับเจ้าหน้าที่ตรวจสอบเพื่อความถูกต้อง
9. การบิดเบือนข้อเท็จจริงหรือให้ข้อมูลเท็จแก่สถานทูตฯ อาจถูกระงับมิให้เดินทางเข้าประเทศในกลุ่มเชงเก้น เป็นการถาวร ในกรณีถูกปฏิเสธวีซ่า สถานทูตฯ ไม่มีนโยบายในการคืนค่าธรรมเนียมการบิดเบือนข้อเท็จจริงหรือให้ข้อมูลเท็จแก่สถานทูตฯ อาจถูกระงับมิให้เดินทางเข้าประเทศในกลุ่มเชงเก้นเป็นการถาวร ในกรณีถูกปฏิเสธวีซ่า สถานทูตฯ ไม่มีนโยบายในการคืนค่าธรรมเนียม
10. บางกรณีสถานทูตอาจขอให้มาแสดงตน หลังจากกลับจากประเทศปลายทางแล้ว ซึ่งขอให้ท่านให้ความ ร่วมมือในส่วนนี้เพื่อให้การยื่นคำร้องในครั้งต่อไปสะดวกมากขึ้น ทั้งนี้ขึ้นอยู่กับดุลยพินิจของเจ้าหน้าที่สถานทูตเป็น สำคัญ
11. การที่วีซ่าจะออกให้ทันวันเดินทางหรือไม่ หรือ ออกก่อนเดินทางเพียงไม่กี่วัน เราไม่สามารถฟ้องร้องหรือ เรียกชดเชยค่าเสียหายใดๆ ได้ทั้งสิ้น เนื่องจากมีเอกสิทธิ์ทางการทูตคุ้มครองอยู่
12. ทางแผนกวิชาของบริษัท ไม่มีนโยบาย ขอวีซ่าคำร้องขอวีซ่า หรือ สถานทูตต้องการ เอกสารที่แปลเรียบร้อยแล้ว จำเป็นจะต้องได้รับการ รับรอง (มีตราประทับ) จาก กรมการกงสุลเท่านั้น ซึ่งจะมีค่าใช้จ่ายเพิ่ม ฉบับละ ประมาณ 1,000-1,500 บาท กรณีนี้ จำเป็นที่สุด สำหรับเด็กที่อายุ ต่ำกว่า 18 บริบูรณ์ ไม่ได้เดินทางกับ มารดาและบิดา (เช่น เดินทางกับมารดา และ บิดาไม่ได้เดินทางด้วย) ค่าใช้จ่ายใน ส่วนนี้ ลูกคำจำเป็นต้องรับผิดชอบด้วยตนเอง ทางบริษัทฯ ขอสงวนสิทธิ์ไม่สามารถชำระค่าใช้จ่ายในส่วนนี้ให้ท่านได้ แต่หากเอกสารการแปลแบบปกติ (ไม่จำเป็นต้องมีตราประทับ) ทางบริษัทยินดีอำนวยความสะดวกแปลให้ท่านได้ตามปกติในระยะเวลา นอกเหนือระยะเวลาการเดินทางตามโปรแกรมทัวร์ท่องเที่ยว
13. เกี่ยวกับเอกสารทางราชการที่จำเป็นต้องแปล เช่น หนังสือยินยอมให้บุตรเดินทางไปต่างประเทศที่ออกจาก สำนักงานเขต หรือ อำเภอ ที่อาศัยอยู่ในปกครองบุตรกรณีบิดาและมารดา หย่าร้าง ใบสำคัญการหย่า กรณีศูนย์ยื่นยื่น

ประกันภัยการเดินทางต่างประเทศ พลัส
Global Travel Insurance Plus (GTIP)



ความคุ้มครอง / Coverage	จำนวนเงินความคุ้มครอง / Sum Insured							
	เงินทั่วโลก / WORLDWIDE PLUS				เงินเอเชีย / ASIA PLUS			
	Basic	Silver	Gold	Platinum	Basic	Silver	Gold	Platinum
1. การประกันอุบัติเหตุส่วนบุคคล บ.บ.1* / Personal Accident Benefit	2,000,000	2,000,000	3,000,000	5,000,000	1,000,000	2,000,000	3,000,000	5,000,000
2. ค่ารักษาพยาบาลจากอุบัติเหตุและสุขภาพ / Medical Expenses	2,000,000	2,000,000	3,000,000	5,000,000	2,000,000	2,000,000	3,000,000	5,000,000
2.1 การรักษาพยาบาลต่อเนื่องในประเทศไทย** / Follow-up treatment in Thailand	50,000	200,000	300,000	500,000	50,000	200,000	300,000	500,000
2.2 การรับการรักษาพยาบาลครั้งแรกในประเทศไทย*** / Medical treatment in Thailand	100,000	200,000	300,000	500,000	100,000	200,000	300,000	500,000
3. การเคลื่อนย้ายฉุกเฉินและการส่งกลับประเทศ / Evacuation and repatriation	2,000,000	2,000,000	3,000,000	5,000,000	2,000,000	2,000,000	3,000,000	5,000,000
4. การบริการความช่วยเหลือทางการแพทย์ฉุกเฉิน / Emergency Medical Assistance								
4.1 การเยี่ยมผู้บาดเจ็บที่อื่นในต่างประเทศ / Compassionate visit	x	Actual Cost	Actual Cost	Actual Cost	x	Actual Cost	Actual Cost	Actual Cost
4.2 การส่งตัวผู้เยาว์กลับประเทศ / Return of minor	x	Actual Cost	Actual Cost	Actual Cost	x	Actual Cost	Actual Cost	Actual Cost
4.3 การค้นหา การช่วยชีวิต และการกู้ภัย / Search, rescue and recovery	250,000	250,000	250,000	250,000	250,000	250,000	250,000	250,000
5. การยกเลิกการเดินทาง / Trip cancellation	10,000	10,000	100,000	100,000	10,000	10,000	100,000	100,000
6. การลดจำนวนวันเดินทาง / Trip curtailment	x	x	100,000	100,000	x	x	100,000	100,000
7. ความสูญเสียบags หรือความเสียหายของสัมภาระในการเดินทาง / Loss or damage of personal baggage	10,000	10,000	50,000	50,000	10,000	10,000	50,000	50,000
8. การล่าช้าของการเดินทาง / Cover of delay								
8.1 การล่าช้าของระบบขนส่งมวลชน / Delays in means of public transport	x	2,000	10,000	20,000	x	2,000	10,000	20,000
8.2 การล่าช้าของการเก็บสัมภาระ / Delayed collection of baggage	x	2,000	20,000	20,000	x	2,000	20,000	20,000
8.3 การจับโดยขโมยอากาศยาน / Hijack	x	x	50,000	50,000	x	x	50,000	50,000
8.4 การพลาดเที่ยวบิน / Missed connection - flight	x	2,000	10,000	20,000	x	2,000	10,000	20,000
9. การสูญหายของหนังสือเดินทาง / Loss of passport	x	x	5,000	5,000	x	x	5,000	5,000
10. ความรับผิดต่อบุคคลภายนอก / Personal legal liability	x	1,000,000	2,000,000	5,000,000	x	1,000,000	2,000,000	5,000,000
11. ความรับผิดส่วนแรกสำหรับรถเช่า / Rental car excess	x	x	10,000	20,000	x	x	10,000	20,000
12. ความคุ้มครองกีฬากอล์ฟ / Golf extension	x	x	x	20,000	x	x	x	20,000
13. เงินชดเชยรายได้ระหว่างรักษาตัวในโรงพยาบาลต่างประเทศ / Overseas hospitalization benefit	x	1,000 per day max 10,000	2,000 per day max 20,000	3,000 per day max 30,000	x	1,000 per day max 10,000	2,000 per day max 20,000	3,000 per day max 30,000

หมายเหตุ / Remark

*บ.บ. 1 หมายถึงการเสียชีวิต การสูญเสียอวัยวะ สายตา หรืออุปถัมภ์การสิ้นเชิงจากอุบัติเหตุ / Loss of life, dismemberment, loss of sight or total permanent disability.
ข้อ 2.1, *ข้อ 2.2 บริษัทจะจ่ายค่าใช้จ่ายสำหรับการรักษาพยาบาลที่เกิดขึ้นในประเทศไทย / 2.1, 2.2 The company shall pay such costs incurred within 7 days of the return to Thailand.

หน่วย : บาท / Baht



ประกันภัยการเดินทางต่างประเทศ พลัส
Global Travel Insurance Plus (GTIP)



จำนวนวันเดินทาง (วัน) Trip Duration (Days)	เบี้ยประกันภัย (บาท) / Premium (Baht)							
	เดินทางทั่วโลก / WORLDWIDE PLUS				เดินทางในเอเชีย / ASIA PLUS			
	Basic	Silver	Gold	Platinum	Basic	Silver	Gold	Platinum
เที่ยวเดี่ยว / Single - Trip								
1-4	300	334	600	990	200	290	470	688
5-6	350	450	715	1,290	240	300	595	999
7-8	370	500	990	1,772	280	427	690	1,300
9-10	399	600	1,230	1,996	340	597	850	1,600
11-15	600	790	1,590	2,750	450	767	1,150	2,150
16-22	849	1,275	2,210	3,370	524	937	1,650	2,795
23-31	999	1,600	2,680	3,993	628	1,108	2,030	3,300
32-45	1,530	2,090	3,200	5,674	770	1,364	2,450	4,325
46-60	1,950	2,500	3,850	6,180	907	1,620	2,995	5,226
61-75	2,300	3,340	4,900	7,910	1,220	2,215	3,775	6,450
76-94	2,500	3,843	5,500	9,390	1,475	2,641	4,200	7,500
95-105	3,500	4,467	7,490	11,145	1,975	2,962	5,720	9,990
106-121	4,100	5,090	8,400	12,900	2,350	3,371	6,450	11,100
122-151	5,200	6,345	10,250	15,895	2,775	4,016	7,950	13,740
152-182	6,500	7,599	12,530	18,890	3,260	4,922	9,775	15,975
เที่ยวซ้ำ / Annual Multi - Trip, max length per trip as per plan selected								
Annual (max 31 days)	2,000	2,450	4,000	5,700	1,200	1,992	2,850	4,400
Annual (max 60 days)	2,500	3,120	4,800	7,400	1,600	2,591	3,700	6,400
Annual (max 90 days)	3,600	4,225	5,800	10,000	1,900	3,200	5,000	8,700
Annual (max 120 days)	5,750	6,427	9,000	13,990	2,650	4,038	7,100	12,210
Annual (max 365 days)	15,500	19,000	26,200	44,000	5,925	10,785	22,000	35,150

เบี้ยประกันภัย สำหรับผู้ที่มีอายุตั้งแต่ 75 ปีขึ้นไป จะรวมภาษีมูลค่าเพิ่ม 7% / Premium shown is for insured up to 75 yrs of age includes tax and stamp.
ค่าเบี้ยประกันภัย สำหรับผู้ที่มีอายุตั้งแต่ 76 ปีขึ้นไป จะรวมภาษีมูลค่าเพิ่ม 2 เท่าของค่าเบี้ยประกันภัย / For insured aged 76 yrs and above, premium will be two times the amount shown in the table.

ความคุ้มครองพิเศษ / Special Coverages

คุ้มครองค่ารักษาสูงสุดถึง 5,000,000 บาท

- คุ้มครองค่ารักษาพยาบาลจากอุบัติเหตุและเจ็บป่วย
- Covers medical expenses from injuries and illness up to 5,000,000 baht.

รักษาฟัน 16,000 บาท

- คุ้มครองค่ารักษาพยาบาลฟันเพื่อบรรเทาความเจ็บปวดที่ต่างประเทศ ได้ถึง 16,000 บาท
- Dental treatment cover for relief of pain up to 16,000 baht.

ไม่ต้องสำรองจ่าย รักษาได้ทุก สม.

- คุ้มครองค่ารักษาพยาบาลทั้ง IPD, OPD
- You don't have to advance money.
- Free choice of hospital.
- Covers medical expenses for inpatient and outpatient treatment.

คุ้มครองกีฬาเสี่ยงภัย

- คุ้มครองค่ารักษาพยาบาลการบาดเจ็บจากกีฬาเสี่ยงภัย เช่น ดำน้ำ เล่นสกี เจ็ทโบ๊ท บันจี้จัมพ์
- Coverage includes medical expenses for injuries from certain high-risk sports such as diving, skiing, or bungee jumping.

ไม่จำกัดอายุ

- ไม่จำกัดอายุผู้ทำประกันภัย • No age limit

ช่วยเหลือ 24 ชม. ทั่วโลก

- ศูนย์ให้ความช่วยเหลือฉุกเฉินทางการแพทย์และการเดินทางทั่วโลก
- +66 2 569 0230
- 24 hours. Worldwide emergency call center
- +66 2 569 0230